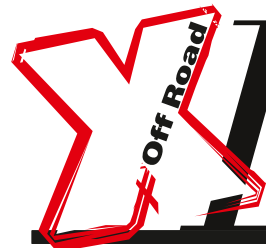




martedì 6 - mercoledì 7 novembre 2018

www.dueruote.it

DUE RUOTE



Daily



ESPOSIZIONE
INTERNAZIONALE
CICLO E MOTOCICLO

Temporary Bikers Shop – Pad. 9

Area Start-Up – Pad. 11

E-Bike – Pad. 22

DUE RUOTE TRA PASSATO E FUTURO

Harley-Davidson, la Casa più legata al suo passato, presenta a EICMA il suo futuro: si chiama LiveWire ed è una power cruiser... elettrica

Si chiama LiveWire e sbarca a Milano un po' a sorpresa, in anticipo su una gamma 2020 che si annuncia di per sé rivoluzionaria per Harley-Davidson (padiglione 24, stand P54) che sceglie per il debutto della sua prima moto elettrica un palcoscenico diverso dal familiare territorio americano.

Già vista (anche al cinema) in forma di prototipo, la LiveWire di produzione mantiene praticamente intatto il fascino del concept e mostra una direzione tecnica totalmente nuova per H-D, che abbraccia in un colpo solo la trazione elettrica, il telaio perimetrale, la forcella rovesciata e uno stile moderatamente avantgarde.

Una scommessa importante per Harley, che vuole affrancarsi dall'immagine di Casa tradizionalista e battere sul tempo europei e giapponesi nel campo dell'elettrico: è in effetti il primo, grande costruttore a mettere in listino una moto stradale a batteria ad alte prestazioni, finora appannaggio di piccole start-up. La LiveWire è peraltro solo la prima di una gamma di modelli a



batteria, che diventeranno uno dei cardini della strategia "More Roads to Harley-Davidson" insieme a modelli tradizionali ma dal taglio inedito, come la nuovissima FXDR che vedete qui a fianco.

Appuntamento allo stand della Casa di Milwaukee, per scoprire la LiveWire e le altre H-D e toccarle con mano!



PRESENTAZIONI STAMPA

MARTEDÌ 6 NOVEMBRE

09.00 TRIUMPH (pad. 15-stand C46)
09.30 SUZUKI (pad. 22-stand B30)
09.30 BOSCH (pad. 13-stand G55)
10.00 BMW (pad. 13-stand N54)
10.20 KAWASAKI (pad. 11-stand N46)
10.40 HONDA (Auditorium)
11.15 INAUGURAZIONE EICMA (Pad.18)
12.00 INDIAN MOTORCYCLE (pad. 15-stand E30)
12.20 ENERGICA (pad. 15-stand Q48)
12.40 CONTINENTAL (pad. 9-stand O68)
13.00 KTM (pad. 13-stand I85)
13.30 GRUPPO PIAGGIO (pad. 9-stand I50)
14.20 HUSQVARNA (pad. 13-stand I86)
14.50 HARLEY-DAVIDSON (pad. 24-stand P54)
15.20 BENELLI (pad. 24-stand E70)
15.40 ROYAL ENFIELD (pad. 15-stand I32)
16.10 BROUGH SUPERIOR (pad. 15-stand E07)
16.40 SYM (pad. 9-stand E52)
17.10 PEUGEOT (pad. 11-stand O30)
17.40 KYMCO (pad. 11-stand E28)
18.10 HERO MOTOCORP (pad. 24-stand C54)

MERCOLEDÌ 7 NOVEMBRE

09.00 TUCANO URBANO (pad. 9-stand I53)
09.20 MONDIAL (pad. 11-stand I45)
09.40 SHARK (pad. 24-stand I65)
10.00 SILENCE (pad. 24-stand M78)
10.20 WUNDERLICH (pad. 15-stand U47)
10.50 HJC (pad. 24-stand M60)
11.20 FANTIC MOTOR (pad. 13-stand E72, E65)
11.50 GAS GAS / TORROT (pad. 11-stand I18)
12.20 SWM MOTORCYCLES (pad. 24-stand I83)
12.50 LS2 HELMETS (pad. 13-stand Q52)
13.20 KUMPAN ELECTRIC (pad. 8-stand G84)
13.50 NIU (pad. 9-stand E75)
14.20 ITALJET (pad. 11-stand E47)
15.00 PREMIAZIONE CONCORSO DESIGN MOTO
CONFINDUSTRIA ANCM-ADIA (Area Start-Up)
15.10 ARC (pad. 15-stand S27)
15.40 PRESENTAZIONE AREA E-BIKE (Scala 75-Centro Servizi)
16.00 NITO (pad. 11-stand G45)
16.20 EFESTO ENERGY (pad. 22-stand T19)
16.50 HERTZ (pad. 13-stand U77)
17.20 ETERGO (pad. 9-stand C69)
17.50 UM MOTORCYCLES / UM ITALIA (pad. 22-stand S24)

GIOVEDÌ 8 NOVEMBRE

12.00 "L'INIZIO DELL'ERA DELLE MAXIMOTO"
A CURA DI ASI (pad. 18-stand Q69)
15.00 "GLI ANNI D'ORO DELLE CASE ITALIANE
NEI GRAN PREMI" A CURA DI ASI (pad. 18-stand Q69)
15.00 PREMIAZIONE DEL CONCORSO UNIPOLSAI
"DUE RUOTE SCRAMBLER 2018" (pad. 11-stand I46)

VENERDÌ 9 NOVEMBRE

12.00 "L'INIZIO DELL'ERA DELLE MAXIMOTO"
A CURA DI ASI (pad. 18-stand Q69)
15.00 "GLI ANNI D'ORO DELLE CASE ITALIANE
NEI GRAN PREMI" A CURA DI ASI (pad. 18-stand Q69)

DUERUOTE: VENITE A TROVARCI



Anche Dueruote punta sul confronto tra passato e futuro, e il nostro stand vuole idealmente porsi come cerniera tra i due. Per questo abbiamo ancora una volta ampliato e riprogettato la struttura, che vi permetterà di compiere un ideale viaggio nel tempo.

Venite a trovarci al padiglione 11, stand I46, dove Dueruote e XOffRoad vi accoglieranno con una selezione di moto iconiche del passato e di spunti, ispirazioni e provocazioni per il futuro.

In tema di ispirazioni, con-

fermata anche l'ormai collaudata partnership con Il Cucchiaio d'Argento che sarà ogni giorno lo spunto per avventure "culinarie" di vario genere.

Non perdetevi quindi l'occasione di passare a trovarci, per scoprire le iniziative e quelle dei nostri partner UnipolSai, EXIDE, ABC Tools, Suzuki e Kaos Design. Iniziative che culmineranno con la terza edizione del nostro Motoraduno, con ritrovo la mattina di domenica 11 novembre a CityLife, in centro Milano, e arrivo a EICMA. Siete dei nostri?



A lato, il nostro stand in edizione 2018. Sopra, la locandina del motoraduno di Dueruote

LO "SMART RIDE" DI ENERGICA

La casa emiliana si allea con Samsung e propone una concept che esplora un futuro con più connessione e più intelligenza (artificiale)

Cresciuta in modo intelligente con una politica di piccoli passi, oggi Energica (**padiglione 15, stand Q48**) è un riferimento mondiale nel campo delle moto elettriche: produce alcuni dei modelli più evoluti sul mercato e sarà fornitore unico del nascente campionato Moto-E.

Per un costruttore che ha già vinto la sfida delle prestazioni e dell'affidabilità, lo stimolo è quello di andare oltre immaginando il futuro a 360°. Da questo desiderio nasce il progetto "Smart Ride", sviluppato unendo le forze con il colosso dell'elettronica Samsung per dar vita al concept Bolid-E, una naked elettrica nata sulla base della Energica Eva EsseEsse9 ma arricchita di elementi "smart". Come l'integrazione con lo smartwatch, che consente non solo di avviare il veicolo senza chiave e di "condividere" in modo virtuale la chiave con una seconda persona in caso di necessità, ma anche di registrare una serie di dati sia relativi al veicolo che a chi lo sta gui-

dando, come il battito cardiaco curva per curva per misurare il "tasso di adrenalina" dell'esperienza. Sempre lo smartwatch può poi calcolare se la destinazione è raggiungibile e navigare fino a un punto di ricarica se necessario.

Non mancano due Samsung Head-up Display, che sostituiscono gli specchietti consentendo una visuale posteriore più chiara e completa e permettono di visualizzare senza distrazioni informazioni utili, come possibili ostacoli,

presenza di veicoli negli angoli ciechi e pedoni.

Completano la Bolid-E elementi estetici caratterizzanti come i fari cavi pensati per lasciar passare il vento della corsa e realizzare una esperienza di guida ancora più autentica.



IL NONNETTO VI STUPIRA'

CeZeta, storica Casa ceca, rinasce con uno scooter elettrico dall'aspetto ultra-vintage

Il Type 506 è una edizione limitata a 2.000 esemplari nato per celebrare il sessantesimo anniversario dell'azienda ceca. Ha una estetica inconfondibile, sotto la quale si cela un moderno powertrain elettrico in due versioni, da 5,7 kW o 9,2 kW, omologate entrambe come 125 nonostante la seconda abbia prestazioni superiori a un normale 4T. Il motore con 3 mappe e frenata rigenerativa

è sviluppato da CeZeta mentre la batteria, Panasonic, è rispettivamente da 4 kWh o 6 kWh per un'autonomia che può arrivare a 100 e 150 km. Il caricabatterie da 1,8 kW consente la ricarica in 2-3 ore. Curatissima l'estetica, con 10 varianti colore, e lunga la lista accessori, dal parabrezza alle casse e dai fari LED adattivi all'allarme GPS/GSM. Per non passare inosservati.

DA TORINO PER STUPIRE

Dopo gli scooter e i monopattini, la torinese Nito si lancia in un avveniristico concept di motard elettrica

Si chiama N4, ed è la conferma della capacità di stupire di Nito (**padiglione 11, stand G45**), azienda fondata a Torino da un gruppo di designer. Dopo lo scooter NES con la pedana in legno marino curvato, questa "urban motard" ha il telaio a vista, un foro al posto del serbatoio, sospensione antero-

re a parallelogramma e un forcellone monobraccio a sostenere il motore-ruota da 11 kW. Nato per la città, l'N4 ha comunque prestazioni notevoli: 150 km/h e 150 km di autonomia ed è pensato per andare ovunque divertendosi. La versione di serie potrebbe arrivare già nel 2020.

Sotto, la Nito N4 è una originale motard urbana con motore-ruota e sospensione anteriore a parallelogramma



IL LEONE SILENZIOSO

Peugeot rilancia il Ludix in versione "zero emission" e anticipa un'interpretazione elettrica del Metropolis

La Francia spinge sull'elettrico e Peugeot (**padiglione 11, stand O30**) presenta un prototipo di Metropolis con ben 36 kW (49 CV), finale a catena e velocità di punta di 135 km/h. Le batterie dovrebbero assicurare un'autonomia reale di circa 200 km, con tempi di ricarica relativamente brevi.

Già in veste definitiva invece l'e-Ludix, edizione a batteria dello storico scooter "no frills" da 250.000 pezzi venduti. Omologazione da ciclomotore, peso 85 kg - di cui 9 per la batteria li-ion estraibile Bosch - e motore centrale sempre Bosch da 3 kW. L'autonomia è di 50 km. Arriverà nel terzo trimestre del 2019.

Sopra, l'e-Metropolis è un concept ma sembra vicino alla realtà. È invece già pronto l'e-Ludix, che si posiziona nel già combattuto mercato degli entry-level a batteria



CHI VESPA... ATTACCA L'ALTRA SPINA

*Arriva in veste definitiva l'attesissima Vespa a zero emissioni.
Nell'intramontabile scocca in acciaio si cela tanta tecnologia*



Vespa Elettrica rappresenta il primo, ma significativo passo del Gruppo Piaggio (padiglione 9, stand I50) nel mondo elettrico. Omologata come ciclomotore, è spinta da una Power Unit in grado di erogare una potenza massima di 4 kW, con prestazioni superiori a quelle di un tradizionale sco-

oter 50, specie in accelerazione e lo spunto in salita. L'autonomia massima raggiunge i 100 km, valore che non subisce significative variazioni tra circuito extraurbano e urbano grazie a una moderna batteria agli ioni di litio e a un efficiente sistema di recupero dell'energia cinetica (KERS, Kinetic

Energy Recovery System), che ricarica la batteria nelle fasi di decelerazione. Per ricaricarla è sufficiente collegare la spina del cavo situato nel vano sottosella a una normale presa elettrica a muro oppure a una colonnina di ricarica; il tempo standard per una ricarica completa è pari a 4 ore.



Caratterizzata da una finitura argento con filetti blu, Vespa Elettrica ha un moderno cruscotto TFT a colori e il sottosella conserva spazio abbastanza per ospitare un casco jet

ABC TOOLS

dal 1913

CONCORSO A PREMI

Pad. 11 Stand I 46

SEI POSSESSORE DI PARTITA IVA?

PARTECIPA AL CONCORSO E VINCI

DAL 06-09 NOVEMBRE 2018

1° N 3197 7000
Carrello
portautensili
PILOT

+ kit utensili



2° N 8758 3000
Banco da lavoro
mobile



3° A 3115 5000
Assortimento
di chiavi a bussola

HYPERMOTARD: ECCO LA TERZA GENERAZIONE



Non solo race replica: Ducati ammicca al pubblico sportivo stradale rinnovando l'apprezzata Hypermotard. Anche in versione SP

Fin dal suo lancio nell'ormai lontano 2007, la Hypermotard è diventata una icona della produzione Ducati (**padiglione 15, stand N06**). Dopo il passaggio al motore Testastretta 11° nel 2012, viene ora presentata la terza generazione che si rinnova completamente nell'estetica, nell'ergonomia e nelle dotazioni ciclistiche ed elettroniche.

Il family-feeling rimane evidente nella vista frontale dominata dal becco, ora sormontato da un proiettore con DRL e firma luminosa. Il design riprende i doppi scarichi sotto sella della prima generazione, e conferma le ridotte sovrastrutture che lasciano in bella vista la meccanica. La nuova Hypermotard 950 ha il manubrio più aperto, fianchi più stretti e una sella che facilita i movimenti e permette di appoggiare meglio i piedi grazie all'arco del cavallo ridotto.

L'Hypermotard 950 è dimagrita di 4 kg tra motore (-1,5 kg), telaio con tubi a sezione differenziata, nuovi cerchi, di-

schio freno con flange in alluminio e la leggera forcella Marzocchi con foderi e steli in alluminio. Il bicilindrico da 937 cm³ è più potente, più corposo nell'erogazione e con una nuova elettronica di gestione che offre una superiore fluidità di marcia; la frizione è ora assistita idraulicamente. Con 114 CV a 9.000 giri/minuto e una coppia di 9,8 kgm, di cui più dell'80% disponibili già a 3.000 giri, promette un gran divertimento nella guida sportiva in pista o su strada.

Dal lato elettronico, la piattaforma inerziale a 6 assi di Bosch consente di adottare l'ABS Cornering con funzione Slide by Brake, il Traction Control Evo, il Wheelie Control EVO e il Quick Shift Up and Down EVO di Ducati. La strumentazione con display TFT a colori si ispira alla Panigale V4.

E per chi non si accontenta c'è la Hypermotard 950 SP: look ancora più sportivo, sella piatta, sospensioni Öhlins a corsa maggiorata, cerchi forgiati Marchesini, DQS di serie.



Sopra, la Hypermotard ritrova il doppio scarico alto che aveva reso iconica la prima generazione. Qui a sinistra la versione SP



SYM SENZA COMPLESSI

L'azienda taiwanese sbarca nel segmento maxi con il bicilindrico MaxSym TL e rinnova l'intera gamma

Casa che da sempre punta a prodotti dall'eccellente rapporto qualità/prezzo, SYM (**padiglione 9, stand E52**) sbarca con la stessa filosofia nel settore dei maxi scooter a due cilindri con il MaxSym TL, con motore bicilindrico da 465 cc, trasmissione a catena e un inedito schema della sospensione posteriore di tipo "multilink", che arriva in versione definitiva dopo l'anteprima dello scorso anno. E nonostante i 40 CV, i fari full led

e la strumentazione tutta digitale, anche in questo caso SYM punta a offrire un bicilindrico a un prezzo estremamente competitivo, persino in rapporto ai monocilindrici da 400 cc di riferimento: un oggetto diverso, quindi, dal TMAX di Yamaha o al Kymco AK 550, che potrebbe scompigliare le carte in un segmento relativamente consolidato.

Gran fermento nello stand del costruttore taiwanese anche in altri due segmenti im-

portantissimi: quello dei GT compatti, dove arriva il nuovo Joymax Z, e quello dei ruote alte in cui debutta il nuovo HD 300, che sostituisce l'HD 200 con argomenti sulla carta solidissimi: oltre al motore più potente ci sono peso ridotto di 15 kg, sottosella maggiorato a 38 litri, e presa USB per rilanciarne l'appeal. Arrivano anche nuove moto di piccola cilindrata: la Naked 125, la Enduro 125, e verrà rilanciata anche la Café Racer 300.



Qui sopra, il MaxSym TL dal lato sinistro che mette in evidenza l'originale sospensione tipo multilink, oltre che la compattezza del suo

motore bicilindrico; a lato, i nuovi HD 300 e JoyMax Z presentati a Eicma in anteprima mondiale



V85TT MOTO GUZZI

ROCK(S) 'N' ROAD(S)



L'ATTESA È FINITA.
LA NUOVA "TUTTOTERRENO"
DI MOTO GUZZI STA ARRIVANDO.

8 - 11 Novembre - EICMA
Padiglione 9/Stand I50

Stay tuned on motoguzzi.com


MOTO GUZZI®

GLI ESPOSITORI DALLA **A** ALLA **Z**

000% - Societa' Generale Ricambi (Europa) Pa.
 3D Beta A Company Of Beta Utensili
 4 Racing
 4R Quattroerre Italia S.r.l.
 A Man Power Transmission Co. Ltd
 A.T.I. Del Cuneese
 Ab Motoshop
 Absolute Sport
 Abus
 Abus Italia - Sst S.r.l.
 Access Equip Moto Italia - Ixon
 Access Motor Co Ltd
 Accossato Group Sas
 Acerbis Italia S.p.a.
 Acf-50/Lear Chemical Research Corp.
 Acsud Sacim Distribution
 Action-Kymco - Kmi S.r.l.
 Adige - Adler S.p.a.
 Adige - Motorparts S.r.l.
 Adler S.p.a.
 Adrenaline S.r.l.
 Adriatica Shopping S.r.l.
 Aegis Sports Inc.
 Aeon Motor Co.Ltd - Pelpi International Srl
 Afam - Motorquality S.p.a.
 Afx - Parts Europe Gmbh
 Ag Motor Store
 Agenzia Ing Pini Srl Unipersonale
 Agnellotaggio Verolese Sas
 Agnostotreff - Moto Raid Experience S.r.l.
 Agv - Dainese S.p.a.
 Aim Tech - Euro Racing S.r.l.
 Aixam Mega Italia S.r.l.
 Akrapovic D.d.
 Alan Snc
 Alan Snc
 Ald Automotive Italia S.r.l.
 Aleix Espargaro - Gruppo Pirelli S.r.l.
 Alex Marquez - Gruppo Pirelli S.r.l.
 Alfalzar Enterprises
 Alike - Wheelup
 All Balls Racing - Vertex Pistons - Vp Italy Srl
 Allegri Cesare - Motorquality S.p.a.
 Allegri Cesare S.p.a.
 Alpeck E-Bikes
 Alpha Racing Gmbh & Co Kg
 Alpha Star Gmbh
 Alpha E Mare Holidays - Villaggio Dei Fiori
 Alpina Raggi S.p.a.
 Alpinestars
 Amphibious S.r.l.
 Ams - Parts Europe Gmbh
 Andrea Dovizioso - Gruppo Pirelli S.r.l.
 Andrea Iannone - Gruppo Pirelli S.r.l.
 Andreani Group International S.r.l.
 Anlas A.s.
 Answer - Bihir
 Ap Racing - Athena S.p.a.
 Ap Racing Brake Pads - Wind Trading S.r.l.
 Apo Tool International Ltd.
 Apollo - Cvm S.r.l.
 Apollo Vredestein B.V - Sst S.r.l.
 Aprilia - Piaggio & C S.p.a.
 Aprilia Racing Apparel - Ag Motor Store
 Arai Helmet (Europe) Bv
 Arata Exhaust
 Arc
 Ari The Original Fork Oil Seals - Ariete - Mentasti S.r.l.
 Ariete - Sandro Mentasti S.r.l.
 Arma Dei Carabinieri
 Armony S.r.l.
 Aroni Moto
 Arrowhead - Enrico Bergamaschi & Figlio S.p.a.
 Arrowhead - Vertex Pistons - Vp Italy Srl
 Art - Bihir
 Artein Gaskets
 Aruba Team Ducati Superbike - Ag Motor Store
 Asi - Automotoclub Storico Italiano
 Askoll Eva S.p.a.
 Asp Group S.r.o.
 Associated & Management S.r.l.
 Atala S.p.a.
 Athena S.p.a.
 Atrox Industries
 Autoaccessori Sud Bertucci Sas
 Autodata - Enrico Bergamaschi & Figlio S.p.a.
 Automoto.it - Crm Srl
 Autostate Industrial Co. Ltd
 Auvray Sas
 Avon Tires - Parts Europe Gmbh
 Bad Bike
 Bajwa Stars
 Ballistic - Parts Europe Gmbh
 Bando - Enrico Bergamaschi & Figlio S.p.a.
 Bando - Societa' Generale Ricambi (Europa) Pa.
 Bardahl Italia - Maroil S.r.l.
 Barracuda Srl
 Bartubeless - Bart Factory
 Bc Battery Controller
 Bear Project
 Bel Ray - Societa' Generale Ricambi (Europa) Pa.
 Bell Helmets
 Belstaff International Ltd
 Benelli Q.j. S.r.l.
 Beon Helmets Industry Limited
 Bergamaschi & Figlio S.p.a.
 Beringer
 Beru - Ferodo Racing & Motorcycle (Federal-Mogul)
 Best Wash Bike S.r.l.
 Beta Tools - Enrico Bergamaschi & Figlio S.p.a.
 Beta Utensili - 3D Beta A Company Of Beta Utensili
 Betac S.r.l.
 Betamotor S.p.a.
 Bettella S.r.l.
 Bgs - Faec Di Francesca Panichi
 Bhr - Autoaccessori Sud Bertucci Sas
 Bihir
 Bike It International Ltd
 Bike Srl - Ducati Milano
 Bikel S.r.l.
 Bike-Lift Europe S.r.l.
 Biltwell - Parts Europe Gmbh
 Bitbike By Resetal S.r.l.
 Bitubo S.r.l.
 Bkr - Enrico Bergamaschi & Figlio S.p.a.
 Blackburn Racing S.r.l.
 Blackstone Tek
 Blauer Ht
 Blaze Wear
 Block Shaft - Sst S.r.l.
 Blue Label - Kok - Enrico Bergamaschi & Figlio S.p.a.
 Blue Label - Kok International Business Corp
 Bmc S.r.l.
 Bmw Motorrad
 Body Athlete
 Bolt Motorcycle Hardware - Racetech Srl
 Bonamici Racing Snc
 Bonilli Racing Pneumatics Ltda
 Bosmoto Outlet
 Bottecchia Cicli S.r.l.
 Boyesen - Athena S.p.a.
 Braking - Sunstar Engineering Italy S.r.l.
 Bravo - Bc Battery Controller



Rembo - Motorquality S.p.a.
 Brembo S.p.a.
 Brenta - Frenotecnica S.r.l.
 Bridgestone - Parts Europe GmbH
 Brough Superior Motorcycles
 Brp Italy
 Bs Battery - Parts Europe GmbH
 Bstarmoto
 Bstarmoto - Bajwa Stars
 B-Two S.r.l.
 Buccì Moto S.r.l.
 By Stramberia
 Bybre - Brembo S.p.a.
 C.i.f Ferrigno S.r.l.
 C4 - Sparmart S.r.l.
 Caber Srl - Meteor Piston S.r.l.
 Caberg S.p.a.
 Camso - R.I. Moto S.r.l.
 Can-Am - Brp Italy
 Canziani Andrea
 Cap It Performance S.r.l.
 Carbone S.r.l. - C.i.f Ferrigno S.r.l.
 Carbonvani Carbon Fiber Parts
 Cardo Systems Ltd
 Carenzi - Accusd Sacim Distribution
 Carlisle - Parts Europe GmbH
 Cascobene Srl
 Casey Stoner - Gruppo Pirelli S.r.l.
 Castrol - Enrico Bergamaschi & Figlio S.p.a.
 Ccfit Auto
 Cellularine - Wind Trading S.r.l.
 Cellulargine S.p.a.
 Ceracarbon Racing Bv
 Cev- Zadi Spa - Enrico Bergamaschi & Figlio S.p.a.
 Cgm Italia S.r.l.
 Chaff
 Champion - Enrico Bergamaschi & Figlio S.p.a.
 Champion - Rodeo Racing & Motorcycle Co.
 Changzhou Hande Vehicle Industry Co., Limited
 Chatbox
 Cheng Shin Rubber (Xiamen) Ind. Ltd
 Chiaravalli Group S.p.a.
 China Chamber Of Commerce For Import & Export
 Chongqing Zongshen Group I/E Corp.
 Cicli Lombardo
 Circuit Equipamentos Esportivos Ltda
 Ci Brakes - Bihir
 Clover It S.r.l.
 Clustermoto
 Cnc Racing
 Co.s.mo S.r.l.
 Cobbler
 Cobia Industries - Eleveit S.r.l.
 Cobo S.p.a.
 Cobra - Pz5 S.r.l.
 Cobweb International
 Compartimento Polizia Stradale
 Conti Editore S.p.a.
 Continental Teves Ag & Co. Ohg
 Coocase - Accusd Sacim Distribution
 Cordura - Texland & Nexxo
 Corriere Dello Sport-Stadio - Conti Editore S.p.a.
 Cp-Campillo - Euro Racing S.r.l.
 Crm Srl
 Crosscall - Athena S.p.a.
 Crosshelmet (Borderless Inc.)
 Crosspro - Nrteam - Dast Srl
 Cte International S.r.l. / Midland
 Ctek - Intec S.r.l.
 Customacces - Motoplastic S.a.
 Cvm S.r.l.
 Cw Bearing GmbH - Sst S.r.l.
 Cylinder Works - Vertex Pistons - Vp Italy Srl
 Cynix - Texland & Nexxo
 Daal Noise Control Systems As
 Danese S.p.a.
 Dan Hwa Co., Ltd - Importers & Exporters Associati
 Daniel Pedrosa - Gruppo Pirelli S.r.l.
 Dast Srl - Nrteam - Dast Srl
 Data Image Corporation - Jealou's Enterprise Ltd.
 DaveDev Tyres - Xpower Adventures GmbH
 DaveDev - Xpower Adventures GmbH
 Dayco - Parts Europe GmbH
 De Alam - Accassato Group Sander
 De Engineering - All Mag Fondec
 Dea Italian Worklab - Faec Di Francesca Panichi
 Dell Tire
 Dell'orto S.p.a.
 Denso - Societa' Generale Ricambi (Europa) P.a.
 Derby - Piaggio & C S.p.a.
 Derby Di Rigoni Giorgio & C. Snc - Faec Di Panichi
 Desmo Market
 Devron Europe S.r.l.
 Dfg - Rinolfi Di Adriano Rinolfi
 Dhs - Devron Europe S.r.l.
 Did - Ognibene S.p.a.
 Did - Societa' Generale Ricambi (Europa) P.a.
 Dip
 Dmd - Ozone Srl
 Dna Filters Ltd
 Dna Filters Ltd. - Athena S.p.a.
 Doga
 Domino Creations S.r.l.
 Domino S.r.l.
 Dorna Wsbk Organization S.r.l.
 Dp Brakes - Parts Europe GmbH
 Dr - Motorparts S.r.l.
 Drag Specialties - Parts Europe GmbH
 Dre Products - Rinolfi Di Adriano Rinolfi
 Dt-1 - Societa' Generale Ricambi (Europa) P.a.
 Ducabike - Officine Gandolfi
 Ducati Corse - Gruppo Pirelli S.r.l.
 Ducati Energia - Enrico Bergamaschi & Figlio S.p.a.
 Ducati Energia - Societa' Generale Ricambi (Europa) P.a.
 Ducati Motor Holding S.p.a.
 Ducati Racing Apparel - Ag Motor Store
 Duetto - Bc Battery Controller
 Dupont - Parts Europe GmbH
 Dunlop Conformax Classic - Texland & Nexxo
 Dvr Exhaust - Pz5 S.r.l.
 Dwt - Parts Europe GmbH
 Dynatek - FASTER96 S.r.l.
 Dynavolt - Motorquality S.p.a.
 Dynovet Research - FASTER96 S.r.l.
 Dze - Societa' Generale Ricambi (Europa) P.a.
 E.b.r. Srl Suspensionsi Emiliane Motocicli
 E.m.z Ledermoden
 Eaglerider
 Eastern International Expositions Company
 Easy - Bc Battery Controller
 Ebc Brakes - Enrico Bergamaschi & Figlio S.p.a.
 Eber Italia - Promovec
 Ecell Electronics Co Ltd
 Ecile Srl - Enrico Bergamaschi & Figlio S.p.a.
 Edisport Editoriale S.r.l.
 Editoriale C&C S.r.l.
 Editoriale Domus S.p.a.
 Efreto S.a.r.l
 Eicma - Milano 1914
 Eicma 1914
 Ek Chains - Parts Europe GmbH
 Electric Motion
 Electromem - Enrico Bergamaschi & Figlio S.p.a.

Electrosport Industries - Enrico Bergamaschi & Figlio S.p.a.
Elektra Mobility Italia
Eleone Boots Co.
Elétricars Srl
Eleveit S.r.l.
Elly - Govecs Group
Elmoto - Govecs Group
Elysium Co., Ltd. Ltd
Emgo - Parts Europe GmbH
Emmeggieire S.r.l. / Max Helmets
Emnobi, Euroride - Greentech Automobil Ag.
Enduristan GmbH
Energica Motor Company S.p.a.
Eni i-Ride - Dell'orto S.p.a.
Enrico Bergamaschi & Figlio S.p.a.
Eolo "Divisione Motto" S.r.l.
Eolo Divisione Zypil S.r.l.
Eos Automotive Division Motorscan - Faec Di Panichi
Ermax Sas
Es Batteries - Societa' Generale Ricambi (Europa) P.a.
Esercito Italiano
Esquad - Zeat Srl
Etergo
Ethen S.r.l.
Eureka Industries
Euro Racing S.r.l.
Eurogrip - Tvs Srichakra Limited
Euromot 85 - Societa' Generale Ricambi (Europa) P.a.
Europhones
Evr Italian Slipper Clutch - Evr S.r.l.
Evr S.r.l.
Exan Exhausts - Wind Trading S.r.l.
Exkin Air - Textland & Nexko
Expo Time Srl
Ezviz - Hikvision Italia - Sst S.r.l.
Fa.r Srl Unipersonale
Fa.co. S.r.l.
Faaz International
Fa-Ba S.r.l.
Faceaway S.r.l.
Facomsa
Faec Di Francesca Panichi
Fantic Motor S.r.l.
Faster96 S.r.l.
Fb Mondial - Pelpi International Srl
Febur - Co.s.mo S.r.l.
Febur Radiators - Co.s.mo S.r.l.
Federal Mogul - Enrico Bergamaschi & Figlio S.p.a.
Federazione Motociclistica Italiana
Fermec - Faec Di Francesca Panichi
Ferodo - Enrico Bergamaschi & Figlio S.p.a.
Ferodo Racing & Motorcycle (Federal-Mogul)
Ferro - Road Book
Fervi - Faec Di Francesca Panichi
Fine Garments Industries
Finntrail
Five S.r.l.
Flexibimec International - Faec Di Francesca Panichi
Fly Racing - Innateck S.r.l.
Flysreen - National Cycle Inc.
Fmf Racing - Parts Europe GmbH
Forma Performing Boots - Sde Motorsport S.r.l.
Forsee Power
Forship S.p.a.
France Equipment Brake Discs - Wind Trading S.r.l.
Frenotecnica S.r.l.
Fuel Star - Vertex Pistons - Vp Italy Srl
Full Bore Usa Tires - Wind Trading S.r.l.
Fullis D.o.o.
Funnoffroad-Magazine
Furukawa - Societa' Generale Ricambi (Europa) P.a.
G&H International Co. Ltd
Gaerne S.p.a.
Galler - Industrias Galfar S.a.
Gamex
Gandini S.r.l.
Garelli - Armony S.r.l.
Garibaldi-Jmk, S.r.l.
Garmin Italia Srl
Gasgas - Torrot Electric Europa S.a
Gates - Acsud Sacim Distribution
Gazebo Flash - Funnoffroad-Magazine
Ge.co.specialparts - Racetech Srl
Germot Apparel - Wind Trading S.r.l.
Get - Athena S.p.a.
Ghuman / Motorbike Sports Industries
Gibraltar Race - Moto Raid Experience S.r.l.
Gibson Power Tech - Racetech Srl
Gileria - Piaggio & C S.p.a.
Gilles Tooling GmbH
Gimoto Srl
Gis - Faec Di Francesca Panichi
Givi Srl
Glaze
Global Vision Europe/PI Wear
Globescout
Gis Italy S.p.a.
Goetze - Fordero Racing & Motorcycle (Federal-Mogul)
Gonfia&Ripara - Intec S.r.l.
Goodridge (Uk) Ltd - Faster96 S.r.l.
Gopro - Athena S.p.a.
Govecs Group
Gpr Italia S.r.l.
Greentech Automobil Ag.
Grimeca - Enrico Bergamaschi & Figlio S.p.a.
Grunner - Greentech Automobil Ag.
Gruppo Pritelli S.r.l.
Gs Yuasa - Enrico Bergamaschi & Figlio S.p.a.
Gs Yuasa Battery Europe Ltd
GS27
Guangzhou Fekon Motorcycle. Co. Ltd
Guilera S.a.
Gys
H&H Oem Private Labels
H&H Sports Protection S.r.l.
Hanway - Changzhou Hande Vehicle Industry Co., Limited
Hardline Products - Rinoif Di Adriano Rinoif
Harley-Davidson Italia S.r.l.
Harri S - Ariete - Sandro Mentasti S.r.l.
Hartford Industrial Co. Ltd
Hawk - Spmart S.r.l.
Heattech Electronics Ltd. - Faster96 S.r.l.
Hebo
Hedon-Hedkase Limited
Heidenau - Parts Europe GmbH
Held GmbH
Helmo Milano - Oltremoto
Helstons
Hepco & Becker GmbH
Hero Italia/Golden Bee Industries
Hero Motorcorp Ltd
Hert - Societa' Generale Ricambi (Europa) P.a.
Hertz Ride
Hevik S.r.l.
Hgs Racing Exhaust - Rinoif Di Adriano Rinoif
Hi Point Tires - Wind Trading S.r.l.
Hifiofiltro - Parts Europe GmbH
Hifiofiltro Bike Alert - Enrico Bergamaschi & Figlio S.p.a.
Hi-Lighting Int'l Exhibition Beijing Co. Ltd
Hi-Lighting Int'l Exhibition Beijing Co. Ltd
Hinson Clutch Components - Rinoif Di Adriano Rinoif
Hinz & Kunst GmbH
Hitena - Textland & Nexko



hjc Europe
Honda Hrc - Gruppo Pirelli S.r.l.
Honda Motor Europe Ltd. - Italia
Honda Repsol - Gruppo Pirelli S.r.l.
Honpe Technology S.r.l.
Hot Rods - Vertex Pistons - Vp Italy Srl
Hotcams - Vertex Pistons - Vp Italy Srl
Hp Corse S.r.l.
Humax - Texland & Nexxo
Husqvarna Bicycles - Pexco Gmbh
Husqvarna Motorcycles Gmbh
Hype Helmets - Wheelup
Hyperpro Sales B.v. - Rinoifi Di Adriano Rinoifi
iViaggi Di Motorismo - Motorismo - Editrice L'isola
Iasi Technology S.r.l.
Icon - Parts Europe Gmbh
Icon.e - Vita S.p.a.
Ideal Gomme S.r.l.
Idem Srl
Ikon Suspension - Rinoifi Di Adriano Rinoifi
Ilmberger Carbonparts
Imt Industrie Sas - Euro Racing S.r.l.
Impacton
Impetus
Importers & Exporters Association
Imms Racing - Riders Dna Ltd
In Moto - Conti Editore S.p.a.
In&Motion
Indian Motorcycle
Industrias Gaffer S.a.
Innova Editore S.r.l.
Innteck S.r.l.
Inproof - Wheelup
Insella
Intec S.r.l.
International Helmet Company S.a.
Interphone - Cellularline S.p.a.
Intesa Sanpaolo
Ipone
Irc S.r.l.
Irider
Ison - Motorquality S.p.a.
i-Start - Intec S.r.l.
Italiana Veicoli S.r.l.
Italjet S.p.a.
Italmatic S.r.l.
Italmoto - Italiana Veicoli S.r.l.
Italsensor Tpm's - Italmatic S.r.l.
Italspares Consorzio
Italwin - Five S.r.l.
Itp - Parts Europe Gmbh
Iuozzo Moto S.r.l.
Ixon
J. Juan S.a.
J.costa
J.w. Speaker - Parts Europe Gmbh
Japanica Enterprises
Jd Components Co. Ltd
Jealou's Enterprise Ltd.
Jewel Custom By Gioielart
J-Gaskets - Wind Trading S.r.l.
Jiangsu Lvmeng Electrical Bicycle Technology Co. Ltd
Jin Seat Covers
Johann Kuhn Gmbh
Jolly Brakes - Motoplastic S.a.
Jorge Lorenzo - Gruppo Pirelli S.r.l.
Jotagas
Jt Sprockets - Bike Alert - Enrico Bergamaschi & Figlio
Jumpstarter Bc - Bc Battery Controller
Junior - Bc Battery Controller
Just 1
Jx Nippon Oil & Energy Europe Ltd
K&N - Societa' Generale Ricambi (Europa) P.a.
K&S - Parts Europe Gmbh
K900 - Bc Battery Controller
Kampala Industries
Kanaloa Viaggi
Kappa S.r.l.
Karlssons
Katari Enterprise Co., Ltd.
Kawasaki - Gruppo Pirelli S.r.l.
Kawasaki Motors Europe N.v
Kedra-T Srl
Keen Space - Faec Di Francesca Panichi
Ken Sean Mirrors - Wind Trading S.r.l.
Klim Technical Riding Gear
Kmi S.r.l.
Kniipex - Parts Europe Gmbh
Koboldbike
Kok International Business Corp
Kokusen - Enrico Bergamaschi & Figlio S.p.a.
Koso - Enrico Bergamaschi & Figlio S.p.a.
Kove-Europe - Zeat Srl
Kreativ - Devron Europe S.r.l.
Kryptonite - Societa' Generale Ricambi (Europa) P.a.
Ksn International
Ksr Group Gmbh
K-Tech Suspension Limited - Euro Racing S.r.l.
Ktm Fahrrad Gmbh
Ktm Sportmotorcycle Ag.
Kuberg Italia
Kukko - Parts Europe Gmbh
Kumpen Electric (E-Bility Gmbh)
Kymco - Kwang Yang Motor Co. Ltd - Kmi S.r.l.
Kyt - Suomy Motosport S.r.l.
La Rinascente S.p.a.
Lambretta Gmbh
Lampa S.p.a.
Landport - Accossato Group Sas
Landport Batteries
Langenscheidt Gmbh - Societa' Generale Ricambi
Larsson Czech S.r.o. - Larsson Italia S.r.l.
Larsson Espana S.l. - Larsson Italia S.r.l.
Larsson Italia S.r.l.
Leather Point Gmbh
Leatt Corporation - Athena S.p.a.
Lem Motor By Viky Italy
Lemonrock Bike Tours
Leovince - Motorparts S.r.l.
Lexus Motorbike Snc
Lideimmagine
Lightech Unipersonale S.r.l.
Limnot Sp 200 S.p.k.
Livemap
Locatelli S.p.a.
Lock Force - Acusd Sacim Distribution
Lockbike - Five S.r.l.
Locitite - Enrico Bergamaschi & Figlio S.p.a.
Logico Design S.r.l.
Longview (Pvt) Ltd
Low Ride Srl
Lumidex - Texland & Nexxo
Luoyang Changjiang Trade Ltd
Lv8 Elevate
Lvmeng - Jiangsu Lvmeng Electrical Bicycle Technology
Made-In-China.com
Ma-Fra
Magelec - Shanghai Magelec Propulsion Ltd
Maggi I-Close - Wind Trading S.r.l.
MaggiGroup - Sst S.r.l.
Magneti Marelli - Enrico Bergamaschi & Figlio S.p.a.
Magneti Marelli Bk - Samauto S.p.a.
Mahle - Enrico Bergamaschi & Figlio S.p.a.



Malossi S.p.a.
Mandelli S.p.a.
Marc Marquez - Gruppo Pirelli S.r.l.
Marchald Filters - Accossato Group Sas
Marchesini - Brembo S.p.a.
Marchesini - Motorquality S.p.a.
Marco - Enrico Bergamaschi & Figlio S.p.a.
Marco Simoncelli - Gruppo Pirelli S.r.l.
Mark Whole Traders
Marolotest
Marolotest - Euro Racing S.r.l.
Mash Italia - Fantic Motor S.r.l.
Mass Di Antonio Saitta
Matthies GmbH & Co. Kg - Larsson Italia S.r.l.
Mavel - Faec Di Francesca Panichi
Maxima Racing Oils
May Land Accessories Co. Ltd
Mbm E-Bikes - Wind Trading S.r.l.
Mbm Srl Unipersonale
Merida Italy Srl
Meteor Piston S.r.l.
Meteor Piston S.r.l. - Innteck S.r.l.
Metzeler - Parts Europe GmbH
Mfw GmbH
Michelin - Parts Europe GmbH
Microtec - Eyr S.r.l.
Midtronics - Intec S.r.l.
Milano Moto
Mimoto Smart Mobility S.r.l.
Mips Ab
Mir Tech - Mir Yousaf Leatherware (Pvt) Ltd
Mir Yousaf Leatherware (Pvt) Ltd
Mitas Tyres
Mitsuba - Societa' Generale Ricambi (Europa) P.a.
Mitsuba Italia - Enrico Bergamaschi & Figlio S.p.a.
Mitsuboshi - Enrico Bergamaschi & Figlio S.p.a.
Mitsuboshi - Societa' Generale Ricambi (Europa) P.a.
Mivv S.p.a.
Mivv Spa - Wind Trading S.r.l.
Miw Filters - Lils - Societa' Generale Ricambi (Europa) P.a.
Moero
Mohawk - National Cycle Inc.
Momo Design Helmets - Wind Trading S.r.l.
Momo Design Srl - Logico Design S.r.l.
Mondial - Pelpi International Srl
Mondocorse Cinehollowood S.r.l.
Monstech - Olympia Group Of Industries
Montana S.r.l.
Montante Cicli - Idem Srl
Montante For La Mantara - Idem Srl
Montante For Maserati - Idem Srl
Moose Racing - Parts Europe GmbH
Moose Utility - Parts Europe GmbH
Moose Utility Division - Parts Europe GmbH
Moraco - Societa' Generale Ricambi (Europa) P.a.
Morini Franco Motori - Moto Morini S.r.l.
Motion - Rinoifli Di Adriano Rinoifli
Motion Pro - Innteck S.r.l.
Moto Guzzi - Piaggio & C S.p.a.
Moto Morini S.r.l.
Moto One Europe S.r.l.
Moto Paton - Sc-Project
Moto Raid Experience S.r.l.
Moto Tassinari - Faster96 S.r.l.
Moto Technica - Wind Trading S.r.l.
Moto Villa Italia S.r.l.
Motoairbag
Motoairbag - Sst S.r.l.
Motobatt - Enrico Bergamaschi & Figlio S.p.a.
Motocorse - Fullix D.o.o.
Motogp Merchandise - Wind Trading S.r.l.
Moto-Master - Parts Europe GmbH
Moto-Master Europe - Rinoifli Di Adriano Rinoifli
Motomotosco - Faec Di Francesca Panichi
Motoplastic S.p.a.
Motorbike Sports Industries - Ghuman Of Sialkot Int.
Motorcycle Armored Denim Project Sas
Motorparts S.r.l.
Motorquality S.p.a.
Motorscan - Societa' Generale Ricambi (Europa) P.a.
Motosprint - Conti Editore S.p.a.
Mototurismo - Editrice L'isola
Motoway Industries (Pvt) Ltd
Moto-Way - Euro Racing S.r.l.
Motto Wear - Eolo "Divisione Motto" S.r.l.
Movalsey D.o.o.
Mpl Motoway Industries - Motoway Industries (Pvt) Ltd
Mra Klement - Faster96 S.r.l.
Mt Helmets - Seventy Degrees
Mudoff - Rinoifli Di Adriano Rinoifli
Mugenrace
Mugenrace Ltd
Mundial - Faec Di Francesca Panichi
Mupo S.r.l.
Mv Augusta Motor S.p.a.
Mvt - Acsud Sacim Distribution
Mx-Tech - Innteck S.r.l.
Myclose - Sst S.r.l.
Mytech - B-Two S.r.l.
N.S. Associate
Naca - Ufo
Nanjing Vmoto Manufacturing Co.,Ltd
National Cycle Inc.
Ncx Moto S.r.l.
Neken - Parts Europe GmbH
Neu Spotlite
Neway Usa - Faec Di Francesca Panichi
Newfren Brake And Clutch Technology - Newfren S.r.l.
Nexx Helmets
Ng - Societa' Generale Ricambi (Europa) P.a.
Ng Brake Disc
Ngk - Societa' Generale Ricambi (Europa) P.a.
Ngk Spark Plugs Co. Ltd - Enrico Bergamaschi & Figlio S.p.a.
Niche Summit Co. Ltd
Nicky Hayden - Gruppo Pirelli S.r.l.
Nikko Helmets - Tong I Zhao Industrial Co. Ltd
Nils S.p.a.
Ningbo Longjia Motorcycle Co. Ltd.
Ningbo Nanyang Vehicle Co., Ltd.
Nissin - Ognibene S.p.a.
Nito S.r.l.
Niu International Co. Ltd
Noco Genius - Enrico Bergamaschi & Figlio S.p.a.
Nolangroup S.p.a.
No-Mar - Parts Europe GmbH
Norton - Pelpi International Srl
Nrteam - Dast Srl
Ntn Snn Group - Enrico Bergamaschi & Figlio S.p.a.
Nuova Faor Srl
Nuova Mazzucchelli S.r.l.
Nuvion - Quadro Vehicles S.A.
Nzi Technical Protection, S.I.
Odi - Parts Europe GmbH
Officinacentour
Officine Gandolfi
Officine Storiche Napoletane
Ogio - Athena S.p.a.
Ognibene S.p.a.
Öhlins Racing Ab
Ohvale S.r.l.
Oj Atmosfere Metropolitane S.r.l.
Ojc - Nrteam - Dast Srl
Oktos - Acsud Sacim Distribution

[illegible]

AZIENDA

Okyami Lithium - Enrico Bergamaschi & Figlio S.p.a.
Olmo - Montana S.r.l.
Olympia Group Of Industries
Olympia S.r.l.
Omcrop S.r.l.
Omnia Racing S.r.l.
Omp - Acsud Sacim Distribution
Omt Garage
Onlybike Milano Oj Dealer
Optimate - Tecmate International S.a.
Origine - H&H Sports Protection S.r.l.
Otto Bike Co., Ltd
Overbikes - Pelpi International Srl
Oxford Products Ltd - Enrico Bergamaschi & Figlio S.p.a.
Oyo Denki - Ta Young Electronic Co. Ltd
Oz S.p.a.
Ozone Srl
P.b.r. Sprockets S.r.l.
P.m.t. S.r.l.
Paco 66
Paioli Components S.r.l.
Pak World Industry
Pakelo Motor Oil
Parafanghi Bastia S.r.l.
Parmakit S.r.l.
Parts Europe Gmbh
Patrolline Group Societa' Cooperativa
Pazzaz & Controltech Moto(Wei Hau Accessories Co. Ltd)
Pelpi International Srl
Performance Technology - Officine Gandolfi
Peugeot Motorcycles
Philips - Societa' Generale Ricambi (Europa) P.a.
Piaa - Parts Europe Gmbh
Piaggio & C S.p.a.
Pierobon 1952 S.r.l.
Pinasco - Bettella S.r.l.
Pinlock
Pirelli - Parts Europe Gmbh
Pistal Racing Srl - Evr S.r.l.
Pivot Works - Vertex Pistons - Vp Italy Srl
Plastic Bike S.r.l.
Plastiche Cassano Progrid S.r.l.
Plus 24V - Bc Battery Controller
Pod Active - Innteck S.r.l.
Polini Motori S.p.a.
Polisport Plasticos S.A.
Powerbronze International Ltd - Faster96 S.r.l.
Poweroad - Intec S.r.l.
Pr S.r.l.
Pramac Team Ducati Motogp - Ag Motor Store
Premier Helmets
Primesoft - Smooth Ways International
Print S.r.l.
Pro 4S - Bc Battery Controller
Pro Grip - Wind Trading S.r.l.
Pro Media Co., Ltd. - Jealou's Enterprise Ltd.
Proma - Kmi S.r.l.
Promovec
Prox Racing Parts
Pt. Nagoya Motor International Indonesia Motorcycle Parts
Puig - Motoplastic S.a.
Pursang Motorcycles Sl
Putoline Oil Bv - Rinolfi Di Adriano Rinolfi
Pz5 S.r.l.
Pzacing
Qingdao Poi Sport Co.,Ltd.
Qooder - Quadro Vehicles S.a.
Qsprings - Innteck S.r.l.
Quadro Vehicles S.a.

P

Q

PAD.STAND

086 R Pro Boots
G11 R.f. Moto S.r.l.
S16 R4r - Sparmart S.r.l.
D17 Racebo
M24 Racebolt Fasteners - Wind Trading S.r.l.
A28 Racer
N72 Racered
068 Racetech Srl
S72 Racingbike - Motoplastic S.a.
R74 Ram S.r.l.
C53 Rapid Bike - Dimsport S.r.l. - Societa' Generale Ricambi
G85 Rapidbike - Societa' Generale Ricambi (Europa) P.a.
I45 Rapto - Sparmart S.r.l.
086 Ravenna Motorcycle Fashion - Wind Trading S.r.l.
C17 Rb Max - Acsud Sacim Distribution
N46 Rdmoto - Martin Drasnar - Faster96 S.r.l.
S35 Redmoto S.r.l.
M34 Regina Catene Calibrate S.p.a.
P63 Regina Chain - Newfren S.r.l.
S74 Reissa - Texland & Nexko
C28 Rekluse - Innteck S.r.l.
T81 Rekluse Inc.
076 Reset
E15 Rev'it! Sport International Bv
088 Rewin Di C. Lunardon
E40 Riaworld Italia - Riatec - Enrico Bergamaschi & Figlio
C81 Riday@ Ride Your Day - Zefiro S.r.l.
S80 Ride Vision Ltd
I45 Ridea Group Limited
S32 Rider - Samauto S.p.a.
030 Riderdenim
09 Riders Dna Ltd
E40 Ridexpower - Xpower Adventures Gmbh
I50 Rieju S.a.
S39 Riese Und Muller Gmbh
M89 Rinehart Racing - Parts Europe Gmbh
S47 Rinolfi Di Adriano Rinolfi
E40 Rizoma S.r.l.
C20 Rk Japan Co. Ltd - Enrico Bergamaschi & Figlio S.p.a.
N30 Rk Takasago Chain - Parts Europe Gmbh
075 Rks Motorcycle
S48 Rms S.p.a.
S66 Road Book - Ferro - Road Book
E46 Rodeo Drive - Scotland Italia S.r.l.
E53 Roof International
E27 Rose Gloves Specialist
P80 Rotobox D.o.o.
T53 Royal Alloy - Changzhou Hande Vehicle Industry Co.
M12 Royal Enfield (Eichermotors Ltd) Ltd
E38 Rst - Moto Direct - Bihl
R87 Russtiger Motech
C50 Rynopower
S66 S&S - Parts Europe Gmbh
I27 Samauto S.p.a.
E79 Sansera - Sst S.r.l.
E28 Sanyang Motor Co.
T12 Sbs - Societa' Generale Ricambi (Europa) P.a.
D47 Sbs Brake Pads - Wind Trading S.r.l.
T31 Sbs Friction A/S
M30 Scangrip - Intec S.r.l.
A64 Scar Racing - Rinolfi Di Adriano Rinolfi
E76 Scarabeo - Piaggio & C S.p.a.
S41 Schuberth Gmbh
B25 Schwalbe - Govecs Group
T25 Scorpion Sports Europe
G71 Scotland Italia S.r.l.
M06 Scott Italia S.r.l.
G71 Sc-Project

R

S

PAD.STAND

C23 Sde Motorsport S.r.l.
S18 Sealey - Faec Di Francesca Panichi
Q26 Securit Grup S.r.l.
Q39 Segway Europe Bv - Athena S.p.a.
I27 Selle Dalla Valle - Athena S.p.a.
U41 Sena Europe Gmbh
N21 Servis Tyres Pakistan
E60 Seventy Degrees - 70° - Mt Helmets - Seventy Degrees
M30 Shad / Nad S.I.
I34 Shanghai Magelec Propulsion Ltd
I09 Shark S.a.
I09 Shenzhen World Electronic Co., Ltd.
Q26 Sherco Srl
I27 Shoei Europe Gmbh
N72 Showa Corporation
E27 Sidi Sport S.r.l.
S27 Siebenrock .For Your Bmw
G72 Silence
I67 Silmotor International S.r.l.
R79 Simpson - International Helmet Company S.a.
M06 Sinolight International Holdings Corporation (Cietc)
C18 Sinolight International Holdings Corporation (Cietc)
E16 Sitta Srl
S50 Sitta Srl
T54 Sixs - Wind Trading S.r.l.
Q86 Sixs Srl
Q78 Skf - Innteck S.r.l.
C41 Skindry Intimo Tecnico Termico
A16 Skullicandy - Athena S.p.a.
Q12 Skygo - Super Engines
B76 Smart - Bc Battery Controller
T57 Smk Helmets
B65 Smook - Wind Trading S.r.l.
E57 Smooth Ways International
C79 Smr Minicross Bikes - Wind Trading S.r.l.
E40 Smr Motorcycle Srl
E76 Societa' Generale Ricambi (Europa) P.a.
I46 Soft Way S.r.l.
Q86 Somoto (Hongkong) Motorcycle Co. Ltd
E40 Sp Connect - Athena S.p.a.
Q75 Sparco - Autoaccessori Sud Bertucci Sas
P86 Spark - Beccani Italia S.r.l.
M18 Spark Exhaust Technology
G55 Sparmart S.r.l.
I31 Spider Di Marchi M.
E07 Sprint Filter Latvia - Motorquality S.p.a.
U65 Spyke
M12 Sst S.r.l.
O10 Stahlville - Parts Europe Gmbh
I32 Stallions Motor - Hartford Industrial Co. Ltd
O87 S-Tech Sas
U39 S-Teel - Rinolfi Di Adriano Rinolfi
U19 Stels - Zhukovsky Velomotozavod Ltd
E40 Stm Italy
Q12 Stud 75 - Wheelup
E49 Stylmartin
E52 Sunstar - Parts Europe Gmbh
I09 Sunstar Braking - Sst S.r.l.
I27 Sunstar Engineering Italy S.r.l.
S06 Suomy Motorsport S.r.l.
P80 Super Engines
E76 Supersrox - Societa' Generale Ricambi (Europa) P.a.
I50 Surflex Srl - Faster96 S.r.l.
C71 Suzuki Italia S.p.a.
I81 Sw - Smooth Ways International
Q74 Switchblade - National Cycle Inc.
I31 Swm Motorcycles - Wind Trading S.r.l.
M86 Swm Motorcycles S.r.l.
I25 T4tune - Sparmart S.r.l.
M06 T4tune - Sparmart S.r.l.

T

PAD.STAND

I53 Ta Young Electronic Co. Ltd
U71 Taiwan Transportation Vehicle Manufacturers Ass.
S84 Taizhou Zhongneng Import And Export Co.,Ltd Ltd
I52 Taro Vehicle Co. - Wottan Motor Sl
I52 Tcx S.r.l.
S86 Tech Design Team Sl
T16 Technomousse
E52 Technoreserach - Parts Europe Gmbh
M29 Tecmate - Societa' Generale Ricambi (Europa) P.a.
P88 Tecmate International S.a.
I65 Tecnum - Bihl
U59 Tecnopresse - Tmb S.p.a.
C56 Teramid(Para-Aramid) - Texland & Nexko
I35 Termignoni Exhaust System
A54 Termorace - Wind Trading S.r.l.
G37 Testa Flaviano
T58 Tester BT-03 - Bc Battery Controller
M78 Texa - Enrico Bergamaschi & Figlio S.p.a.
U43 Texland & Nexko
I46 Thermal Technology
T20 Thor - Parts Europe Gmbh
C83 Thyssenkrupp Carbon Components Gmbh
I24 Tk - Technobike Srl - Ognibene S.p.a.
Q73 Tm Racing S.p.a.
I27 Tmb S.p.a.
D49 Tommaselli Srl - Domino S.r.l.
M06 Tomtom - Cellularline S.p.a.
U53 Tong I Zhao Industrial Co. Ltd
I52 Top Performances - Motorparts S.r.l.
T85 Top Sellerie
S66 Torrot Electric Europa S.a
E65 Tosi Snc
I27 Touratech Gmbh
R87 Tourmax - Enrico Bergamaschi & Figlio S.p.a.
I27 Tracking - Elkon S.r.l.
I33 Tri.o.m. S.p.a.
I09 Triumph Motorcycles S.r.l.
Q63 Trofeo Chain Bv Ognibene - Ognibene S.p.a.
Q77 Troy Lee Designs - Athena S.p.a.
I52 Trs Motorcycles Sl
G60 Tss-Technical Sports S.r.o. - Faster96 S.r.l.
U59 Tucano Urbano S.r.l.
C40 Tuff Corporation
C66 Tvs Srichakra Limited
I80 Twins - Cellularline - Cellularline S.p.a.
S38 Twin Air - Rinolfi Di Adriano Rinolfi
E49 Tye - Ta Young Electronic Co. Ltd
E40 Ufi Filters Spa - Enrico Bergamaschi & Figlio S.p.a.
R06 Ufo
T52 Ufo Plast S.r.l.
E76 Ujet International Srl
C53 Ultimax - Parts Europe Gmbh
P49 Um International Llc
G68 Uni - Parts Europe Gmbh
M48 Unibat - Samauto S.p.a.
E40 Unicharger - Samauto S.p.a.
E49 Unilab Laboratori Ind.li - Tmb S.p.a.
G52 Unpass - Unlimited Passion
M32 Upmap - Termignoni Exhaust System
T85 Valenti Racing S.r.l.
I09 Valter Moto Components
I27 Vcomponents - Sst S.r.l.
B30 Vector - Bihl
R87 Vee Rubber Corporation - Velorama S.r.l.
M88 Vektor - Montana S.r.l.
I27 Velorama S.r.l.
I83 Vemar Helmets - International Helmet Company S.a.
S54 Vent S.r.l.
Q26 Vertex Pistons - Vp Italy Srl

U

V

PAD.STAND

C17 Vespa - Piaggio & C S.p.a.
C85 Vesrah Co. Inc.
C74 Vhm - Nrteam - Dast Srl
G36 Vibram S.p.a.
C64 Vicma - Bihl
Q52 Villaggio Dei Fiori
T71 Vins S.r.l.
E40 Viscolab - Impacton
I09 Vita S.p.a.
E40 Vivify International
R74 Volta Motor San. Tic. A.s.
Q66 Voodoo Ride - Gs27
R79 Vparts - Bihl
U15 Vr46 Racing Apparel S.r.l.
I27 Vr46 Racing Apparel S.r.l.
R76 Vstream - National Cycle Inc.
S66 Vulcanet Company
Q86 Vulcanet - Vulcanet Company
R79 W2 Boots - Wind Trading S.r.l.
D69 Wai Global - Enrico Bergamaschi & Figlio S.p.A.
E40 Wayel Electric Bikes - Five S.r.l.
T15 Wd-40 - Societa' Generale Ricambi (Europa) P.a.
E31 Wera - Parts Europe Gmbh
I53 Wheelup
Q66 Wiko - Sst S.r.l.
N40 Wind Raceware - Wind Trading S.r.l.
N72 Wiseco
A74 Woessner Gmbh
I24 Worky - Faec Di Francesca Panichi
A20 World Buggy Tours - Xpower Adventures Gmbh
I18 Worldpower - Shenzhen World Electronic Co., Ltd.
M40 Wottan Motor Sl
Q62 Wrench Rabbit - Vertex Pistons - Vp Italy Srl
Q86 Wrp - Societa' Generale Ricambi (Europa) P.a.
S86 Wrp - Wind Trading S.r.l.
T75 Wrs Srl
C46 Wunderlich Gmbh
E31 X2r Wheels - Wind Trading S.r.l.
I52 Xiamen Yucell Supply Chain Co.,Ltd.
A72 Xp Bikes
E27 Xpower Adventures Gmbh
I53 X-Racer - Samauto S.p.a.
D67 Xtrig - Innteck S.r.l.
C13 Y.s.s. (Thailand) Co.,Ltd
T84 Yadea Technology Group Co.,Ltd
N72 Yamaha Motor Europe Nv - Filiale Italia
E76 Ycf
C17 Yet Chang Mobile Goods Co., Ltd.
Q86 Yohe Helmet Manufacturing Co.,Ltd
Q77 Yoshimura Japan Co. Ltd - Euro Racing S.r.l.
Q37 Yss - Societa' Generale Ricambi (Europa) P.a.
Q87 Yss - Y.s.s. (Thailand) Co.,Ltd
E40 Yuasa - Gs Yuasa Battery Europe Ltd
S24 Yuasa - Societa' Generale Ricambi (Europa) P.a.
E40 Yuasa Battery - Parts Europe Gmbh
Q12 Zadi Spa - Enrico Bergamaschi & Figlio S.p.a.
Q12 Zandora
Q66 Zard S.r.l.
T65 Zcoo By Did - Ognibene S.p.a.
U15 Zeat Srl
B38 Zefiro S.r.l.
E21 Zeta Racing - Rinolfi Di Adriano Rinolfi
E49 Zhejiang Cimot Power Co. Ltd
Q87 Zhejiang Longzhong Manufacturing Co Ltd
C32 Zhejiang Qisheng Locomotive Co., Ltd
G11 Zhongnan Aluminum Wheel(Guangdong)Co.,Ltd.
C32 Zhukovsky Velomotozavod Ltd
E46 Zonzo - Wheelup
Q80 Ztechnik - National Cycle Inc.
N30 Zypl - Eolo Divisione Zypl S.r.l.

W

X

Y

Z

PAD.STAND

I50 Vespa - Piaggio & C S.p.a.
A14 Vesrah Co. Inc.
I29 Vhm - Nrteam - Dast Srl
E39 Vibram S.p.a.
Q87 Vicma - Bihl
Q67 Villaggio Dei Fiori
T65 Vins S.r.l.
S10 Viscolab - Impacton
G20 Vita S.p.a.
A78 Vivify International
Q57 Volta Motor San. Tic. A.s.
N20 Voodoo Ride - Gs27
Q87 Vparts - Bihl
E50 Vr46 Racing Apparel S.r.l.
I25 Vr46 Racing Apparel S.r.l.
M88 Vstream - National Cycle Inc.
S26 Vulcanet Company
I27 Vulcanet - Vulcanet Company
I15 W2 Boots - Wind Trading S.r.l.
Q86 Wai Global - Enrico Bergamaschi & Figlio S.p.A.
I09 Wayel Electric Bikes - Five S.r.l.
E40 Wd-40 - Societa' Generale Ricambi (Europa) P.a.
Q68 Wera - Parts Europe Gmbh
E49 Wheelup
I27 Wiko - Sst S.r.l.
C46 Wind Raceware - Wind Trading S.r.l.
A74 Wiseco
R80 Woessner Gmbh
U71 Worky - Faec Di Francesca Panichi
Q65 World Buggy Tours - Xpower Adventures Gmbh
U59 Worldpower - Shenzhen World Electronic Co., Ltd.
G36 Wottan Motor Sl
N30 Wrench Rabbit - Vertex Pistons - Vp Italy Srl
I09 Wrp - Societa' Generale Ricambi (Europa) P.a.
I27 Wrp - Wind Trading S.r.l.
U10 Wrs Srl
S47 Wunderlich Gmbh
I27 X2r Wheels - Wind Trading S.r.l.
P82 Xiamen Yucell Supply Chain Co.,Ltd.
E06 Xp Bikes
Q65 Xpower Adventures Gmbh
Q12 X-Racer - Samauto S.p.a.
M06 Xtrig - Innteck S.r.l.
C15 Y.s.s. (Thailand) Co.,Ltd
C86 Yadea Technology Group Co.,Ltd
I62 Yamaha Motor Europe Nv - Filiale Italia
A50 Ycf
B29 Yet Chang Mobile Goods Co., Ltd.
C22 Yohe Helmet Manufacturing Co.,Ltd
A36 Yoshimura Japan Co. Ltd - Euro Racing S.r.l.
I09 Yss - Societa' Generale Ricambi (Europa) P.a.
C15 Yss - Y.s.s. (Thailand) Co.,Ltd
M46 Yuasa - Gs Yuasa Battery Europe Ltd
I09 Yuasa - Societa' Generale Ricambi (Europa) P.a.
E40 Yuasa Battery - Parts Europe Gmbh
Q86 Zadi Spa - Enrico Bergamaschi & Figlio S.p.a.
Q85 Zandora
M40 Zard S.r.l.
E31 Zcoo By Did - Ognibene S.p.a.
U81 Zeat Srl
Q78 Zefiro S.r.l.
E76 Zeta Racing - Rinolfi Di Adriano Rinolfi
I10 Zhejiang Cimot Power Co. Ltd
R85 Zhejiang Longzhong Manufacturing Co Ltd
B04 Zhejiang Qisheng Locomotive Co., Ltd
U25 Zhongnan Aluminum Wheel(Guangdong)Co.,Ltd.
C53 Zhukovsky Velomotozavod Ltd
Q68 Zonzo - Wheelup
M88 Ztechnik - National Cycle Inc.
C72 Zypl - Eolo Divisione Zypl S.r.l.

DUERUOTE

DIGITAL EDITION



Leggi **Dueruote** ovunque tu sia

Disponibile su **App Store**

ANDROID APP ON **Google play**

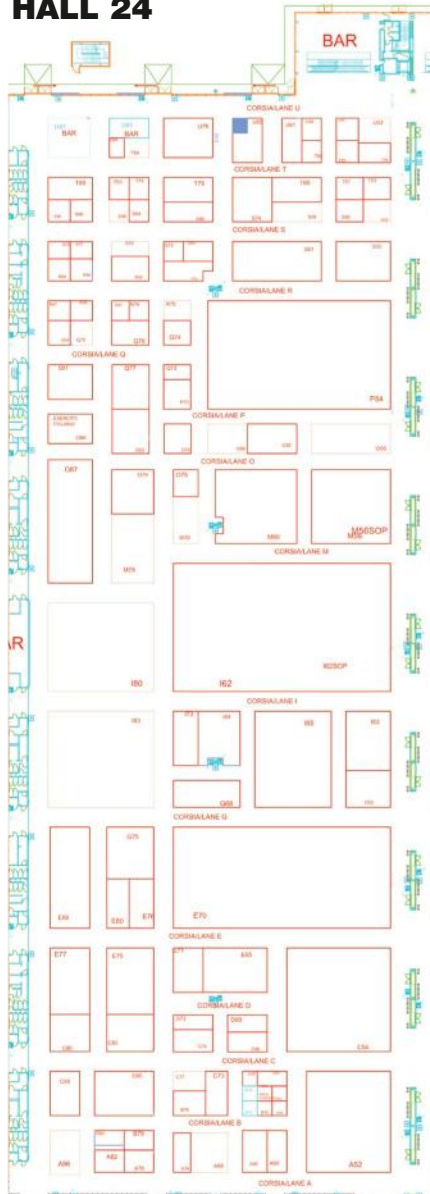


dueruote.it/digitaledition

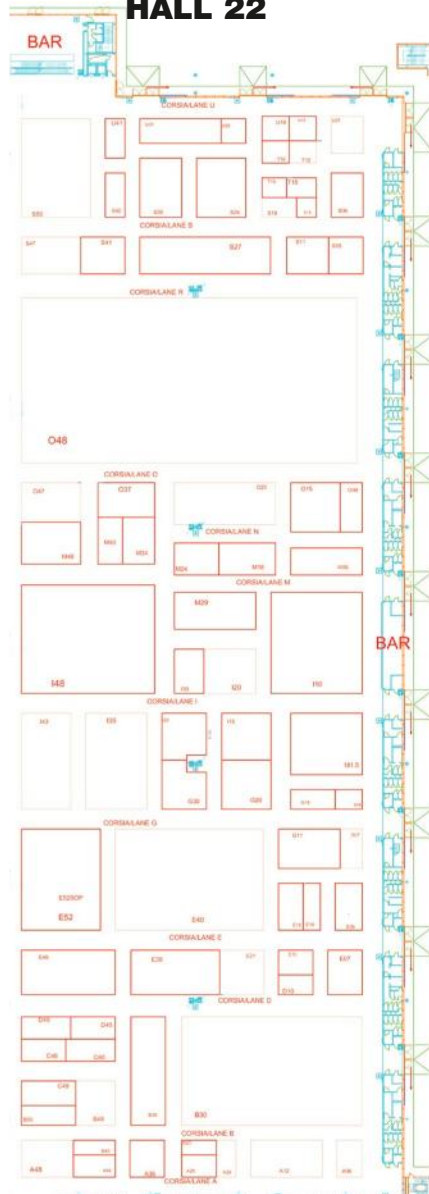
STAND PER STAND, DOVE SO

EICMA è online su www.dueruote.it

HALL 24



HALL 22



NOI SIAMO QUI PAD. 11-I46

dueRUOTE **X** Off Road

Dueruote Kids School – Area Esterna

Temporary Bikers Shop – Pad. 9

Area Sicurezza – Pad. 11

E-Bike – Pad. 22

Legenda



CENTRO CONGRESSI
"STELLA POLARE"
CONGRESS CENTRE
"STELLA POLARE"



SEGRETARIA
ORGANIZZATIVA
SECRETARIAT



SALE RIUNIONI
MEETING ROOM



PRIMO SOCCORSO
FIRST AID



RECEPTION
PARCHEGGIO MOTO INTERNO
BORGESSE CARGO S
BIKE PARKING
CARGO S ENTRANCE



AREA PARCHEGGIO
PARKING



BUS



NAVETTE AEROPORTI
AIRPORTS SHUTTLE



AREA TAXI



METROPOLITANA
Linea 1
METRO STATION
Red Line n°1



STAZIONE FERROVIARIA
RAILWAY STATION



TRENORD
SUBURBAN RAILWAY
TRENORD



PASSANTE FERROVIARIO
SUBURBAN RAILWAY
Linee S5 - S6



AUTOSTRADE
SUPERHIGHWAYS

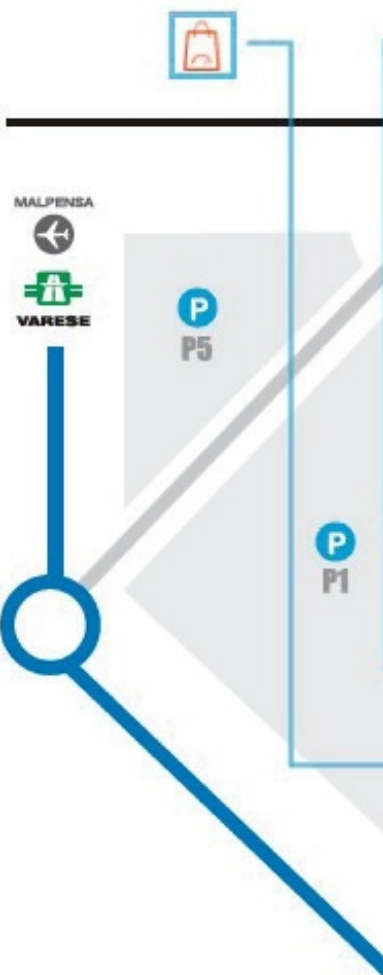


STRADE STATALI
SUPERSTRADA
STATE ROADS HIGHWAYS

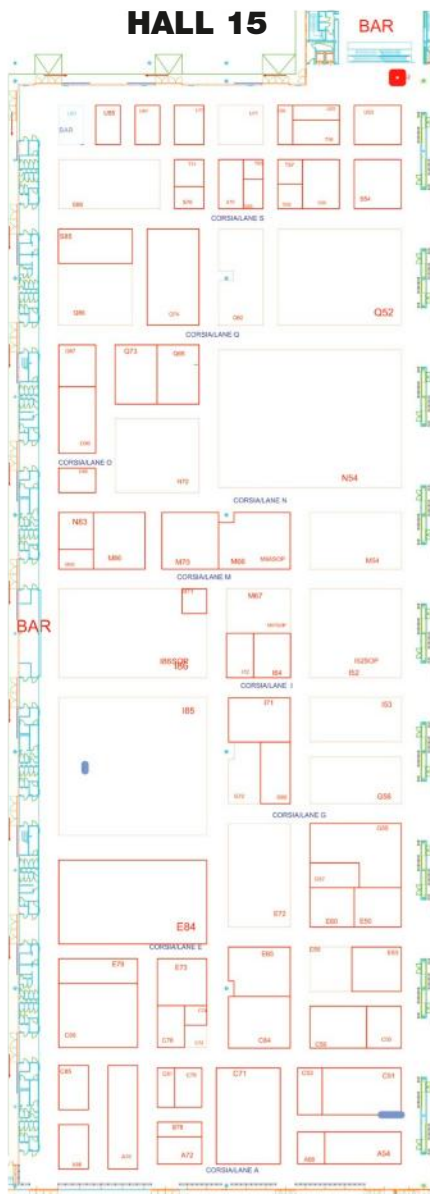


STRADE DI ACCESSO
AL QUARTIERE
PERISTICO
INTERNAL ROADWAYS

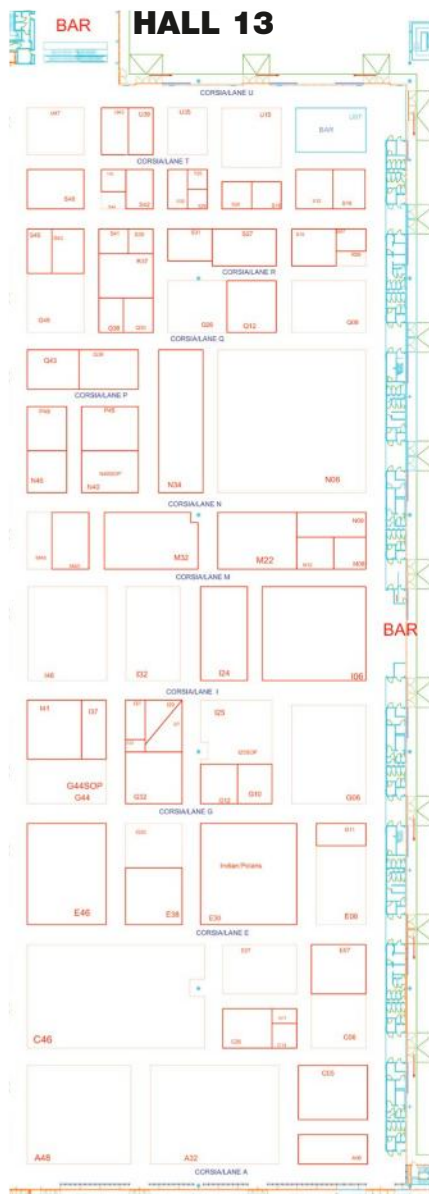
TEMPORARY BIKERS SHOP



HALL 15



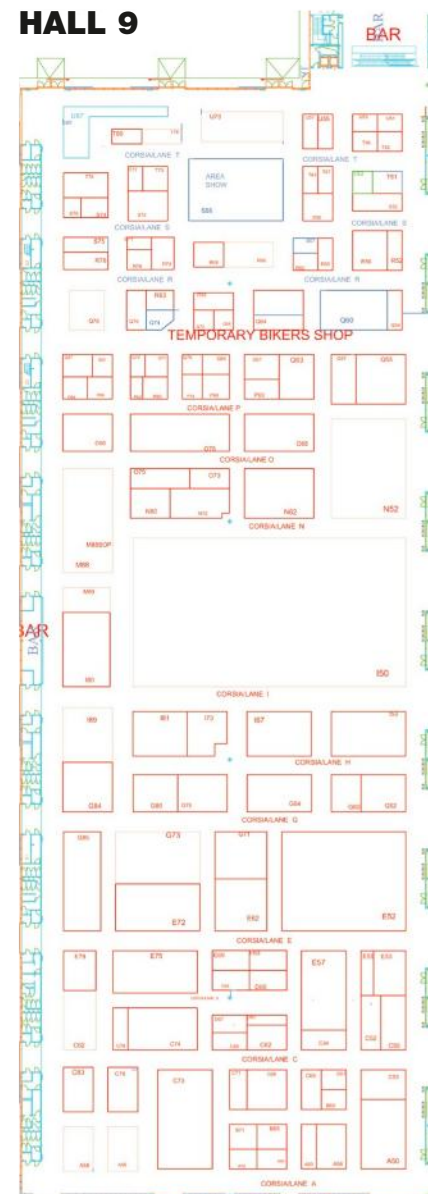
HALL 13



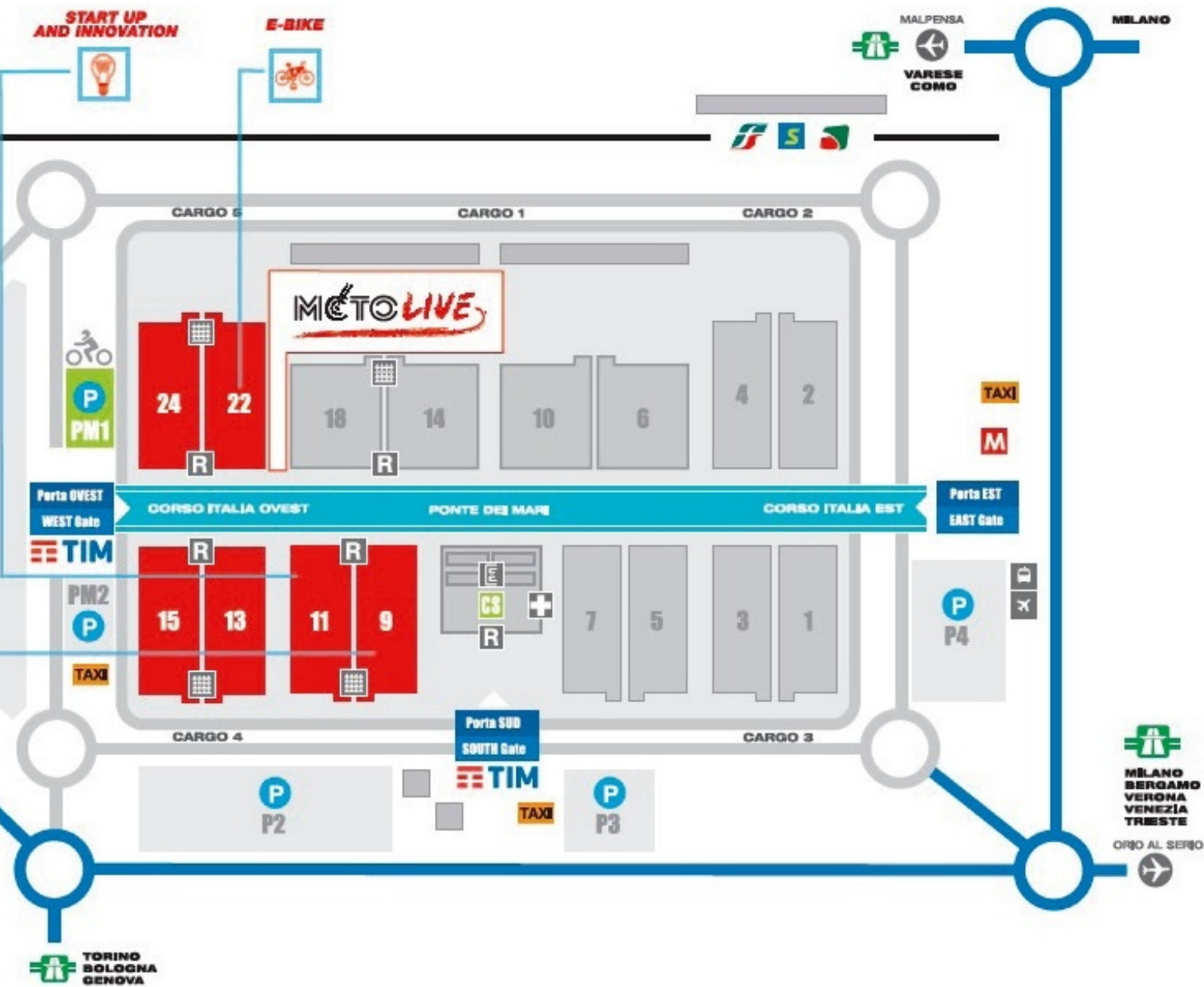
HALL 11



HALL 9



NO LE MOTO



LE CASE MOTO E I NOSTRI PARTNER

	PAD.-STAND	
ABC Tools	11-E45	Italjet
Aeon	11-I45	Kawasaki
Aprilia	9-I50	KTM
Askoll	11-I32	Kymco
Benelli	24-E70	Lambretta
Beta	15-A32	Mash
BMW	13-N54	Malossi
Bosch	13-G55	Mondial
Brembo	15-M22	Montesa
Brough Superior	15-E07	Moto Guzzi
Can-Am	13-U55	Moto Morini
Derbi	9-I50	MV Agusta
Ducati	15-N06	Norton
Dueruote	11-I46	NITO
Etergo	9-C69	NIU
Exide	11-E45	Peugeot
Fantic Motor	13-E72	Philips
Gas Gas	11-I18	Piaggio
Gilera	9-I50	Polini
Harley-Davidson	24-P54	Quadro
Honda	22-O48	Red Moto
Husqvarna	13-I86	Rieju
Indian	15-E30	Royal Enfield

	PAD.-STAND	
11-E47	Scarabeo	9-I50
11-N46	Scorpa	13-G56
13-I85	Sherco	13-G56
11-E28	Suzuki	22-B30
9-E72	Suzuki Valenti	22-B30
13-E72	SWM	24-I83
9-N52	SYM	9-E52
11-I45	TM	13-I53
22-S27	Triumph	15-C46
9-I50	UnipolSai	11-E45
22-A48	UM Motorcycles	22-S24
22-I48	Vent	24-O80
11-I45	Vespa	9-I50
11-G45	Vibram	11-E45
9-E75	Yamaha	24-I62



i70

IL NUOVO CASCO SPORT-TOURING



i70

DA*
149,90 €

hjchelmets.com

*Prezzo al pubblico suggerito dal produttore

SHOEI, NON CASCHI MA DISPOSITIVI DI SICUREZZA

68

ORE PER REALIZZARE
UN SINGOLO DDS

80

I PEZZI
MEDI PER
ASSEMBLARE
UN MODELLO

8

MATERIALI
INTRECCIATI
PER REALIZZARE
LA CALOTTA
ESTERNA

99,7%

SODDISFAZIONE
DEI CLIENTI

4.000

CALOTTE DISTRUTTE
A CAMPIONE ALL'ANNO
PER I CRASH TEST

81%

DEI PROCESSI
PRODUTTIVI
REALIZZATI
A MANO

21

CONTROLLI
DI QUALITÀ
DURANTE LA
PRODUZIONE

2,5

GLI ANNI
DI RICERCA E
SVILUPPO PER
OGNI NUOVO
MODELLO

5

GLI ANNI
DI GARANZIA

480.000

DDS PRODOTTI ALL'ANNO

GT-AIR II
NEW 2019



SHOEI, DDS campione del mondo MotoGP



SHOEI, DDS campione del mondo World SuperSport

Venite a scoprire tutta la gamma DDS 2019
EICMA, Milano 8-11 novembre - Pad. 22, Stand i35



J•O



J-CRUISE



HORNET ADV



VFX-WR



NXR



NEOTEC II



X-SPIRIT III



EX-ZERO

NEW

DDS
DISPOSITIVI DI SICUREZZA

#CiMETTOlaTESTA.it



@Shoeiitalia

#CiMettoLaTesta



shoei.it

60TH
ANNIVERSARY 1959-2019

SHOEI®
SICUREZZA SENZA COMPROMESSI

KYMCO: OFFENSIVA A 360°

Piccoli, maxi, rétro o con cruscotti connessi, perfino a tre ruote: tra modelli nuovi o profondamente rinnovati, ce n'è per tutti i gusti

Accanto ai veicoli elettrici della gamma iONEX, Kymco **padiglione 11, stand E28** porta a Milano una rinnovata gamma di veicoli a propulsione tradizionale, da una versione "maxi" del popolarissimo Agility a un nuovo membro della famiglia People.

Dopo l'enorme successo ottenuto dalle versioni da 125 e 150, lo scooter "low cost" Agility cresce nelle dimensioni e nella cilindrata, che lievita fino a 300 diventando un GT compatto con ruote da 16" anteriore e 14" posteriore. Il motore due valvole da 276 cc raffreddato a liquido consente di uscire dalle porte di città e tangenziali per avventurarsi anche in percorsi extraurbani impegnativi. Il telaio perde la pedana piatta, ma il sottosella ospita due caschi (di cui uno integrale). Di serie parabrezza e paramani,

oltre che fari full led. Tanta la tecnologia a bordo, perché oltre all'ormai immancabile presa USB e alla chiave keyless, Agility+ 300 monta il sistema Noodoe, la piattaforma multimediale sviluppata da Kymco che consente di connettere lo scooter al proprio smartphone e realizza tra l'altro la navigazione "Turn by Turn".

Anche la gamma a ruota alta People ritrova la cilindrata 300, con il People S 300i che affianca i 125 e 150 di ultima generazione. Il motore è in questo caso il potente monoalbero a quattro valvole Kymco da 299 cc: eroga 21,2 kW e 30,1 Nm di coppia a 6.250 giri/min. Sospensioni con forcella da 37 mm e 110 mm di escursione e doppio ammortizzatore regolabile con escursione di 100 mm, freni entrambi a disco con

ABS a doppio canale Bosch. Il best seller di Kymco riceve anche nuove plastiche con fari full led, sella rivestita in pelle, portapacchi con maniglione integrato e top case da 35 litri e un quadro strumenti con display analogico/digitale che integra il sistema Noodoe, che si sta come annunciato estendendo a tutta la gamma del costruttore.

Il People One debutta invece nella cilindrata da 150 cc, che può entrare in autostrada e tangenziale.

Novità anche per l'XTown, che nella versione CT 125 diventa ancora più pratico grazie alla nuova pedana piatta che sostituisce il tunnel centrale degli altri XTown. Con

uno stile moderno e completamente rinnovato, ha le luci full led.

Infine, per gli amanti dei maxi ecco l'AK 550 Limited Edition 55th Anniversary, edizione limitata dell'apprezzato bicilindrico taiwanese che celebra i 55 anni di Kymco. Colori speciali, monoammortizzatore Öhlins di serie e tanti dettagli in alluminio, compresa la placchetta celebrativa sul coprimanubrio. Il Downtown 350 riceve invece il controllo di trazione.

Rimane in forma di prototipo l'interessante tre ruote CV3, uno schema su cui la Casa taiwanese sta lavorando da tempo e che potrebbe debuttare in versione elettrica.



In alto il concept (ma non troppo...) a tre ruote CV3. Qui sopra, il nuovo People S con sistema Noodoe di serie. Sotto, a sinistra l'Agility+ 300 e l'XTown CT 125



SE SEICENTO NON VI BASTANO

Kawasaki riprende un "esperimento" di quindici anni fa, sfidando il limite dei 600 cc per offrire una sportiva più godibile anche su strada

Nel 2004, nel pieno della febbre da hypersport, Kawasaki (**padiglione 11, stand N46**) con una mossa coraggiosa ruppe il limite dei 600 cc per offrire una moto più godibile nell'uso, anche sportivo, stradale. Nasceva la ZX-6R 636, mentre per correre si manteneva il motore da 599 cc, destinato alla race replica ZX-6RR.

Quindici anni più tardi, con le sportive 600 quasi scomparse dai listini e dai pensieri degli appassionati, dopo la fiammata di Yamaha con la R6 dello scorso anno Kawasaki prova a rivitalizzare la sua media cilindrata rispolverando il motore 636 per la Ninja ZX-6R MY19. Lo accompagnano un nuovo cambio con rapporti adeguati, una linea rivista nel cupolino, nel doppio faro LED e nel codino più affusolato, e un pacchetto elettronico completo con quickshift, controllo di trazione e l'ABS specifico per la pista KIBS. Rinnovata anche la strumentazione: resta il grande contagiri analogico, la cui

lancetta però cambia ora colore via via che ci sia avvicina alla zona rossa. Molto più ricche le informazioni e aumentata la libertà nei settaggi, ad esempio per la spia che segnala il momento di passare al rapporto superiore.

Il motore da 636 cc ha misure diverse (oggi 67x45,1 mm, allora 68x43,8 mm) e la cilindrata extra è ottenuta tutta aumentando la corsa, per garantire medi più corposi a vantaggio dell'utilizzo quotidiano, senza perdere la proverbiale cattiveria agli alti dei motori Kawasaki; soprattutto, consente di rispettare l'omologazione Euro4 senza sacrificare le prestazioni della precedente versione. Immutato il telaio perimetrale in alluminio, che lo sfrutta in posizione portante, come pure la frizione antisaltellamento e il pacchetto sospensioni con la forcella Showa SFF BPF. Silenziatore e luci posteriori riprendono lo stile della ZX-10R che da anni regna incontrastata nel mondiale Superbike.

Sopra, la Ninja 636 fa il suo gradito ritorno, con un motore corposo, un'estetica che segue gli ultimi trend di Kawasaki e un originale ponte di comando "classico" ma rivisitato in senso moderno. Riuscirà a rivitalizzare la categoria?



DIGITAL EDITION



Leggi **XOffRoad** ovunque tu sia

Disponibile su
App Store

ANDROID APP ON
Google play



xoffroad.dueruote.it/digitaledition

MV AGUSTA F4 CLAUDIO: NEL NOME DEL PADRE



Questa specialissima edizione della hypersport varesina ne costituisce probabilmente l'ultima incarnazione dopo un ventennio di carriera

Oltre 20 anni di carriera in un mondo frenetico come quello delle supersportive sono un record probabilmente irripetibile, che la MV Agusta F4 continua a migliorare. Nata nel 1997 dal genio di Massimo Tamburini e dalla determinazione di Claudio Castiglioni, è stata affinata anno dopo anno senza quasi cambiare quell'aspetto che l'ha immediatamente lanciata nell'olimpo dei capolavori su due ruote. Con i due artefici in vita c'erano già state una versione "Tamburini" (2004) e una "CC" (2006), ma questa con l'affettuoso nome "Claudio" dovrebbe essere l'ultima prima di abbandonare questa piattaforma per un cambio radicale atteso per il prossimo anno.

Sulla base tecnica della F4 RC, derivata dalla moto che corre nel Mondiale Superbike, con la bella potenza di 212 CV all'albero con il bellissimo scarico SC-Project, alle leggere bielle in titanio e al limitatore alzato a 14.200 giri, sono stati introdotti nuovi condotti di

aspirazione e di scarico, bicchierini valvole con trattamento DLC (così come le forchette del cambio), pistoni Asso a un segmento e la frizione antisaltellamento STM.

Componentistica al massimo di quello che si può avere con la forcella Öhlins NIX30 da 43mm e mono TTX36, pinze monoblocco Brembo Stylema con dischi T-Drive da 320 mm; e addirittura gomme Pirelli Diablo Supercorsa dedicate, con decorazione dorata sulla spalla che si abbina alla livrea nero/oro della moto. Carbonio e titanio a profusione (bellissimi i cerchi BST) ed elettronica da corsa con il cruscotto AIM con acquisizione dati, GPS integrato e software specifico, controllato da pulsantiera racing sui blocchetti. Il peso di 183 kg scende a 175 in configurazione racing.

La MV Agusta F4 Claudio sarà realizzata in soli 100 esemplari. Sarà esposta a EICMA a uno stand MV (**padiglione 22, stand I48**) che si annuncia ancora più affollato del solito.



Qui a lato, la linea ancora straripante di fascino della MV F4. Sopra, alcuni dei dettagli esclusivi della versione "Claudio": le ruote in carbonio BST, lo scarico SC Project, il cruscotto AIM. Ma in generale, su questa moto non c'è elemento che non sia al top

SHOEI



GT-AIR 2

Lanciato nel 2013 e subito al vertice della categoria dei caschi touring, il GT-Air di Shoei (**padiglione 22, stand I35**) si rinnova con questa seconda edizione, che dispone di tutte le tecnologie più recenti a partire dall'integrazione nativa con l'interfono SE-NA SRL2 dell'azienda giapponese. Cardine di questo modello rimane la compattezza, con la visiera 3D dalla forma studiata per aumentare la vi-

sione laterale e sigillare al meglio il casco. Il visierino parasole è stato allungato di 5 mm per migliorare la protezione degli occhi. Rivisto anche il sistema di ventilazione, con due prese nella parte superiore della calotta e 4 estrattori. Lo Shoei GT-Air 2 è proposto in sei misure, realizzate a partire da tre diverse calotte, con sette colorazioni e nove varianti grafiche. In anteprima allo stand Shoei.

EXIDE



LI-ION

Exide Technologies (**padiglione 11, stand I46**) ha 130 anni di esperienza nel campo delle batterie. Fra i suoi prodotti più recenti spicca la batteria agli ioni di litio aftermarket Exide Li-Ion, più leggera fino all'80% rispetto a una batteria al piombo equivalente ma non solo.

Con la sua autoscarica molto bassa, è ideale per l'utilizzo stagionale tipico di molti mezzi a due ruote, è

dotata di un indicatore dello stato di carica e si ricarica in 15-20 minuti all'80%.

Exide Li-ion offre una lunga aspettativa di vita, non richiede manutenzione, può essere installata con qualsiasi inclinazione ed è adatta alla maggior parte delle moto sul mercato; nella confezione sono inclusi distanziali per poterla montare correttamente all'interno dello spazio a disposizione.

TUCANO URBANO



4TEMPI 2G

Best seller di Tucano Urbano (**padiglione 9, stand I53**) la 4Tempi è una giacca quattro stagioni di taglio medio traspirante, antivento e impermeabile. Per il 2019 si rinnova, e per la prima volta è anche certificata PR EN 17092 per la protezione.

Tra le tecnologie di cui è dotata ci sono l'Hydroscud (esterno in nylon traspirante, antivento e impermeabile a elevata colonna d'acqua) con

cuciture nastrate; il trapuntino interno staccabile; il Comfort Protection System, con protezioni di livello 1 su spalle e gomiti; la tasca per la protezione sulla schiena; il Reflective System con rifrangenti estraibili su collo e polsi; il sistema di aerazione sul torace; la chiusura antivento sul polso; il cappuccio ad alta visibilità ripiegato nel collo. In 6 taglie dalla 46/S alla 56/3XL, nera o grigia, a 219,00 euro.



MARTEDÌ 6 NOVEMBRE

BIKER BARBERIA

La Barberia Maroncelli offre il 10% di sconto sui look barba a tutti quelli che si presenteranno con il biglietto di EICMA.

Barberia Maroncelli - Via Pietro Maroncelli, 17

RIDE MOOD NIGHTS

“A tutta birra” con il 20% di sconto sulla media presentando il biglietto di EICMA.

BeerShow - Via Pietro Borsieri, 30

LAMBRETTA TORNA A LAMBRATE

Le Lambrette tornano nel luogo di nascita e si mettono in mostra presso lo showroom Bertamè. Si faranno guidare nel garage accanto e per finire faranno compagnia a chi vorrà concludere l'esperienza con la cena in trattoria.

Bertamè - Via Francesco Lomonaco, 13b

PULLED PORK

Tutto il sapore del profondo sud americano in un sandwich. Dolce e drink in omaggio a chi presenta il biglietto di EICMA.

Crudo - Via degli Assereto, 19

CAKE AT EICMA

Cake Shows their light electric off road motobike

Deus - Via Thaon Di Revel 3

LITTLE BASTARD

Caschi e Moda ispirati a James Dean. Una collezione di accessori fashion per gli amanti della gioventù bruciata e della vita selvaggia.

FH Store - Via Genova

RIDE A SONG

L'edizione RIDE MOOD di Sing@Joy - il Karaoke del martedì.

Joy Bar - Via Carlo Valvassori Peroni, 56

CASCO DOPO CASCO

Capelli schiacciati e mani a ragno in testa per “ridare vita” alla capigliatura, ADDIO! Arrivano i TURBANTI e FASCE Miss Flapper a riportare ordine e femminilità con una nota fashion, in modo semplice e pratico. Aperitivo con prosecco.

L'Isa - Via Thaon di Revel, 8

JACK ON THE ROAD

Il barman Alessio Miraglia ha creato in occasione di EICMA un cocktail ad hoc: Jack on The Road a base di Mandarino, sciroppo d'agave, Apricot brandy e un delicato twist di bergamotto. Shakerato e servito rigorosamente on the rocks.

Le Biciclette - Via Giovanni Battista Torti, 2

BIKERS SUI NAVIGLI

Esposizione di moto custom degli artisti di CD Garage nel pittoresco vicolo dei lavandai per tutta la settimana di EICMA. Menù dedicato con costine di maiale laccate e birra a 20 euro.

Morgante Cocktail & Soul - Vicolo Privato Lavandai, 2

COCKTAIL LAMBRHATE

Un cocktail da duri in uno dei locali simbolo delle notti a Lambrate. Dalle 18:00 in poi.

Moscow Mule - Via Teodosio, 60

COCKTAIL RACE MOOD

Per EICMA i mixologist del Nord Est hanno creato un cocktail misterioso. Chi indovinerà tutti gli ingredienti vincerà un chupito. A partire dalle 22:00.

Nord Est Café - Via Pietro Borsieri, 35

RIDE THE TASTE

I gioielli della gastronomia milanese riletti dallo chef Roberto

Tornari a partire dallo stinco di vitello ai funghi. Chi si presenta con il biglietto EICMA dolce in omaggio.

Testina - Via Abbadesse, 19

TONSOR RIDE

In occasione di EICMA tutti i clienti della barberia che prenoteranno un trattamento potranno gustare un ottimo drink ispirato al mondo delle due ruote.

Tonsor Club - Via Palermo, 15

ANIMALI DELLA NOTTE PER EICMA

Una mostra delle opere di Le Noir dedicata a un ibrido di creature che vive nel buio tra motori caldi, uomini oscuri e bestie ruggenti.

Type - Via Pietro Borsieri, 34

BIKER SAMURAI

Mostra di Tattoo esclusivi ispirati a donne & moto anni '40. Dal sito di Pittan è possibile scaricare gratuitamente il tattoo realizzato appositamente per questa occasione: Biker Samurai.

Pittan - Via Vetere, 10

MERCOLEDÌ 7 NOVEMBRE

A NIGHT WITH ROYAL-T

Una serata per appassionati delle due ruote con musica dal vivo e la partecipazione straordinaria di Tommaso Tino, in arte Tommaso Royal-t che presenta la sua moto e il team con il quale è salito sul podio.

Baobar - Via Bartolomeo Eustachi, 24

BIKER BARBERIA

La Barberia Maroncelli offre il 10% di sconto sui look barba a tutti quelli che si presenteranno con il biglietto di EICMA.

Barberia Maroncelli - Via Pietro Maroncelli, 17

RIDE MOOD NIGHTS

“A tutta birra” con il 20% di sconto sulla media presentando il biglietto di EICMA.

BeerShow - Via Pietro Borsieri, 30

LAMBRETTA TORNA A LAMBRATE

Le Lambrette tornano nel luogo di nascita e si mettono in mostra presso lo showroom Bertamè. Si faranno guidare nel garage accanto e per finire faranno compagnia a chi vorrà concludere l'esperienza con la cena in trattoria.

Bertamè - Via Francesco Lomonaco, 13b

PULLED PORK

Tutto il sapore del profondo sud americano in un sandwich. Dolce e drink in omaggio a chi presenta il biglietto di EICMA.

Crudo - Via degli Assereto, 19

LITTLE BASTARD

Caschi e Moda ispirati a James Dean. Una collezione di accessori fashion per gli amanti della gioventù bruciata e della vita selvaggia.

FH Store - Via Genova

JOY JAM NO HALLOWEEN PARTY

La super Jam Session con Raffaele Kohler, Luciano Macchia, Elio Marrapodi, Giovanni Brinza Formaggio.

Joy Bar - Via Carlo Valvassori Peroni, 56

CASCO DOPO CASCO

Capelli schiacciati e mani a ragno in testa per “ridare vita” alla capigliatura, ADDIO! Arrivano i TURBANTI e FASCE Miss Flapper a riportare ordine e femminilità con una nota fashion, in modo semplice e pratico. Aperitivo con prosecco.

L'Isa - Via Thaon di Revel, 8

JACK ON THE ROAD

Il barman Alessio Miraglia ha creato in occasione di EICMA un cocktail ad hoc: Jack on The Road a base di Mandarino, sciroppo d'agave, Apricot brandy e un delicato twist di bergamotto. Shakerato e servito rigorosamente on the rocks.

Le Biciclette - Via Giovanni Battista Torti, 2

MOTORCYCLE IN PIAZZA XXIV MAGGIO

Serata a Le Trottoir sulle noti anni 50 con i celebri “Dan e i suoi fratelli” dalle 21:30 in poi.

Le Trottoir - Piazza Ventiquattro Maggio, 1

BIKERS SUI NAVIGLI

Esposizione di moto custom degli artisti di CD Garage nel pittoresco vicolo dei lavandai per tutta la settimana di EICMA. Menù dedicato con costine di maiale laccate e birra a 20 euro.

Morgante Cocktail & Soul - Vicolo Privato Lavandai, 2

COCKTAIL LAMBRHATE

Un cocktail da duri in uno dei locali simbolo delle notti a Lambrate. Dalle 18:00 in poi.

Moscow Mule - Via Teodosio, 60

COCKTAIL RACE MOOD

Per EICMA i mixologist del Nord Est hanno creato un cocktail misterioso. Chi indovinerà tutti gli ingredienti vincerà un chupito. A partire dalle 22:00.

Nord Est Café - Via Pietro Borsieri, 35

MIMOTO

MiMoto organizza un evento esclusivo in una location dal design essenziale: Tenoha Milano. L'evento MiMoto X Fuori Eicma, una festa dall'anima internazionale con il tocco distintivo del giallo MiMoto pensato per i milanesi e non che in occasione di Eicma si troveranno nella capitale meneghina. Dalle 18.30 alle 24.00. Per la serata sarà previsto DJ set di Vannelli Bros. Prima consumazione €12, buffet incluso.

Tenoha Milano - Via Vigevano, 18

RIDE THE TASTE

I gioielli della gastronomia milanese riletti dallo chef Roberto Tornari a partire dallo stinco di vitello ai funghi. Chi si presenta con il biglietto EICMA dolce in omaggio.

Testina - Via Abbadesse, 19

TONSOR RIDE

In occasione di EICMA tutti i clienti della barberia che prenoteranno un trattamento potranno gustare un ottimo drink ispirato al mondo delle due ruote.

Tonsor Club - Via Palermo, 15

ANIMALI DELLA NOTTE PER EICMA

Una mostra delle opere di Le Noir dedicata a un ibrido di creature che vive nel buio tra motori caldi, uomini oscuri e bestie ruggenti.

Type - Via Pietro Borsieri, 34

BIKER SAMURAI

Mostra di Tattoo esclusivi ispirati a donne & moto anni '40. Dal sito di Pittan è possibile scaricare gratuitamente il tattoo realizzato appositamente per questa occasione: Biker Samurai.

Pittan - Via Vetere, 10

LEGENDA:

GARIBALDI-ISOLA-PORTA VENEZIA

NAVIGLI/DARSENÀ-LAMBRATE/ORTICA

1° CORSO TESTER MOTO PRIMO LIVELLO

#SEGNIPARTICOLARITESTER



1° MASTER RESTAURATORI MOTO CLASSICHE

#MAESTRI RESTAURATORI RICERCASI



PER INFO E ISCRIZIONI STAND DUERUOTE PAD.11 STAND I46

Accademia **E D** Editoriale Domus

IN COLLABORAZIONE CON

DUE RUOTE

VEDERE NELL'ALLUMINIO FRENI PIÙ LEGGERI. QUESTO È PENSARE AVANTI.



Siamo stati tra i primi a utilizzare l'alluminio per le pinze, riducendo il peso del sistema frenante e aumentandone prestazioni e affidabilità. Per questo siamo i preferiti anche dalle migliori case motociclistiche.

Visita lo stand Brembo a **EICMA Milano** (Hall 15 – Stand M22).